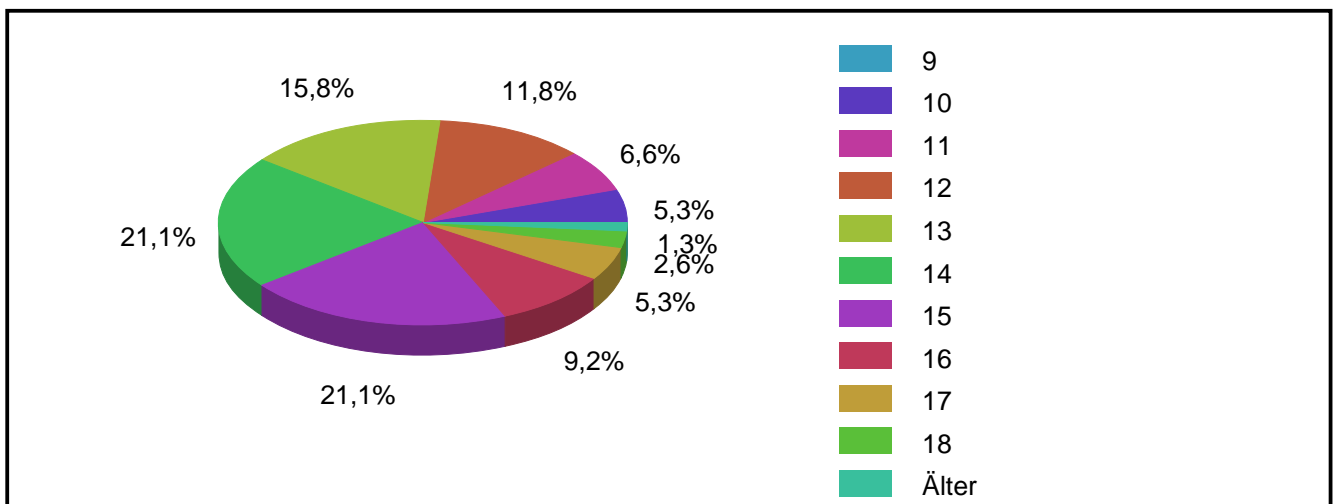
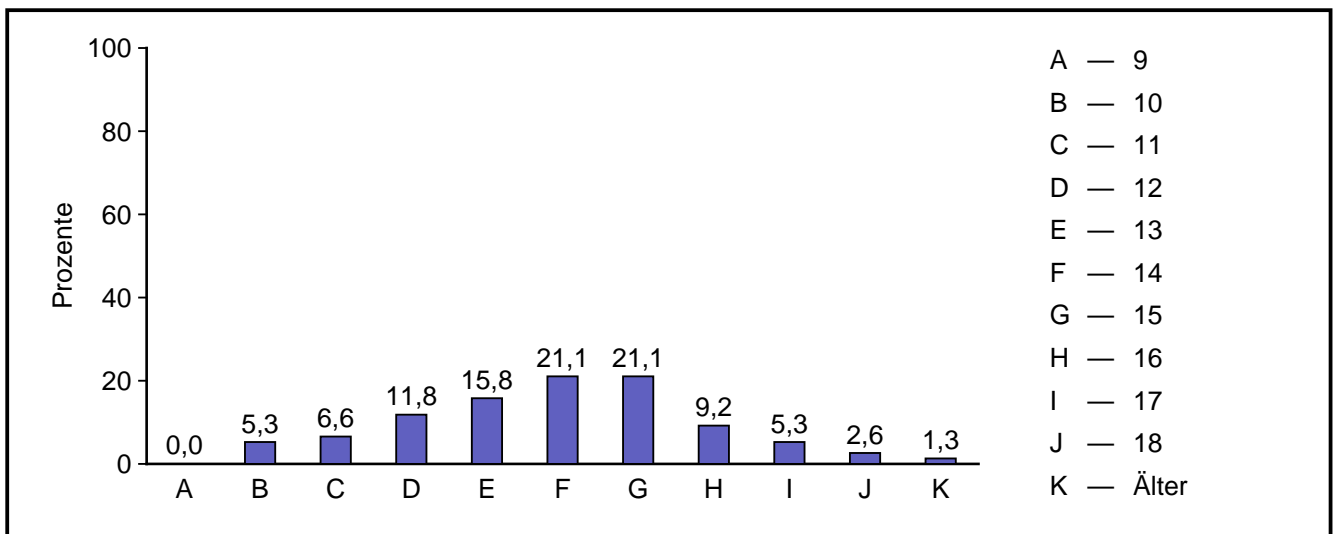


Auswertung 'Realschule 2010/2011'

Durchgeführt von: Gerrit Mazarin
Verwendeter Fragebogen: Lehrerbefragung Realschulen
Anzahl Teilnehmer: 76
Befragungszeitraum: 13.12.2010 bis 24.10.2011

2.2 Alter

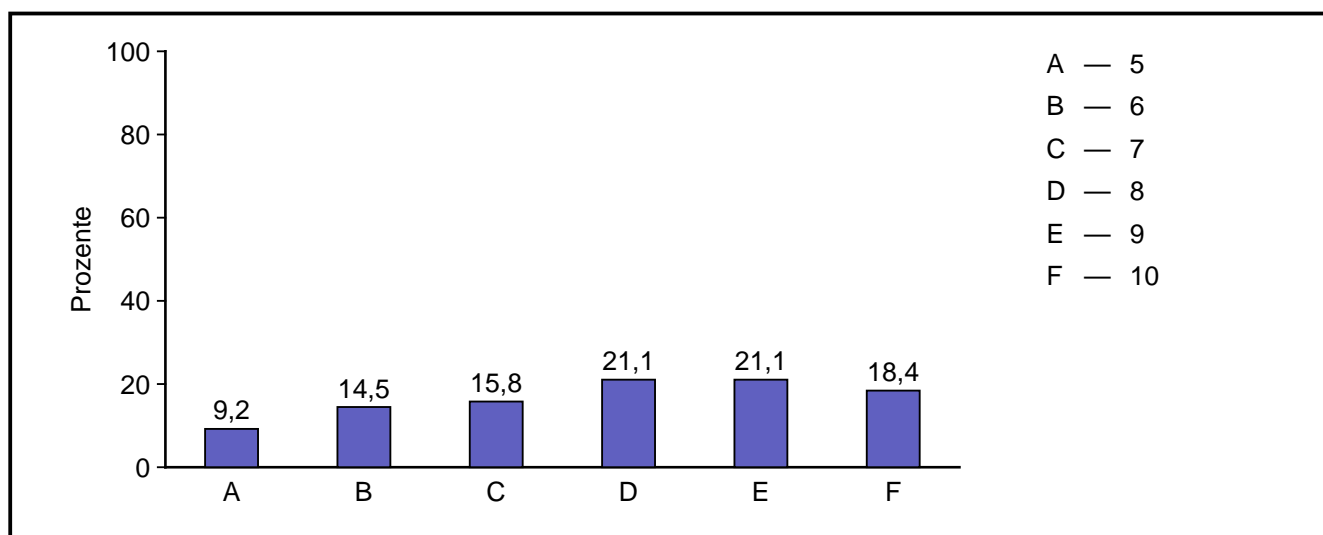


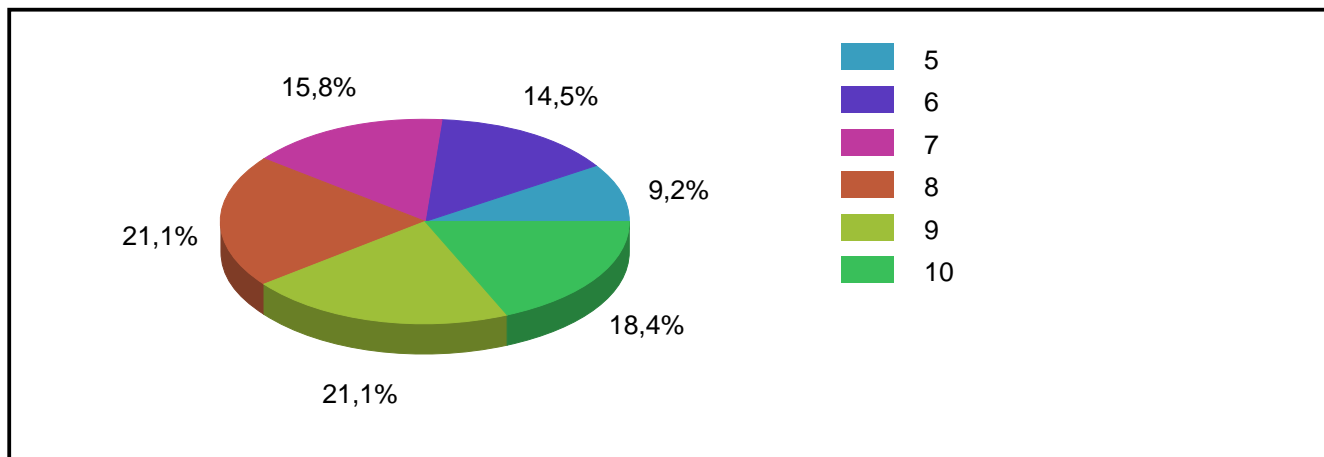
Antwort	absolute Häufigkeit	prozentuale Häufigkeit	gültige proz. Häufigkeit
9	0	0,0	0,0
10	4	5,3	5,3
11	5	6,6	6,6
12	9	11,8	11,8
13	12	15,8	15,8
14	16	21,1	21,1
15	16	21,1	21,1
16	7	9,2	9,2
17	4	5,3	5,3
18	2	2,6	2,6
Älter	1	1,3	1,3
Gültige Gesamt	76	100,0	100,0
Fehlende	0	0,0	
Gesamt	76	100,0	

Die zu 'Älter' eingegebenen Items

➤ 19

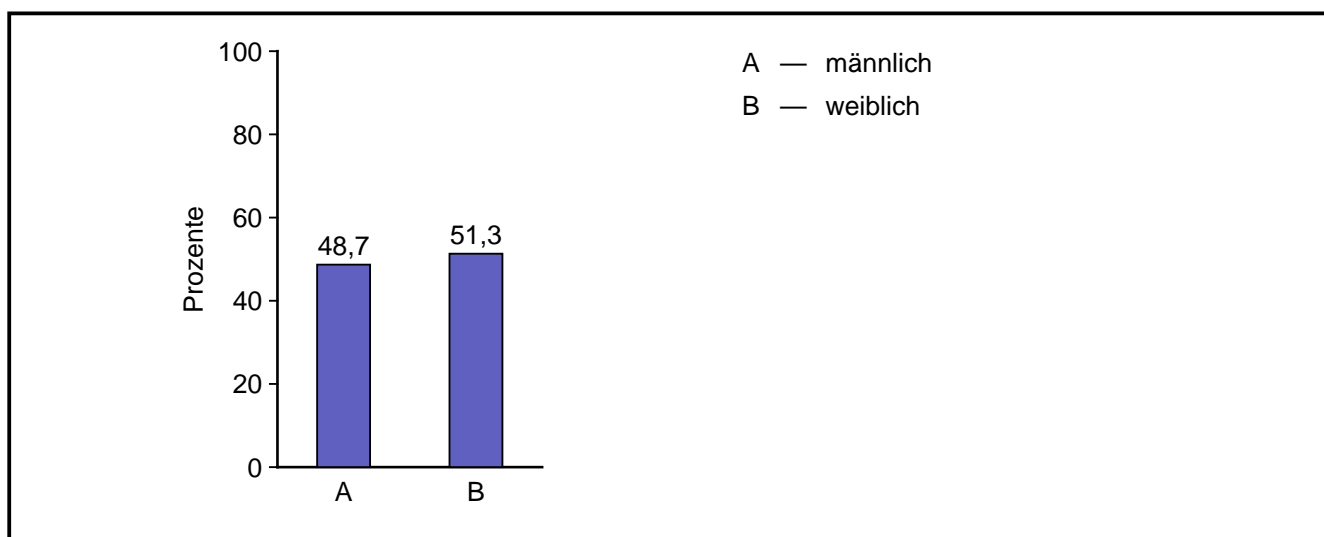
2.3 Klassenstufe

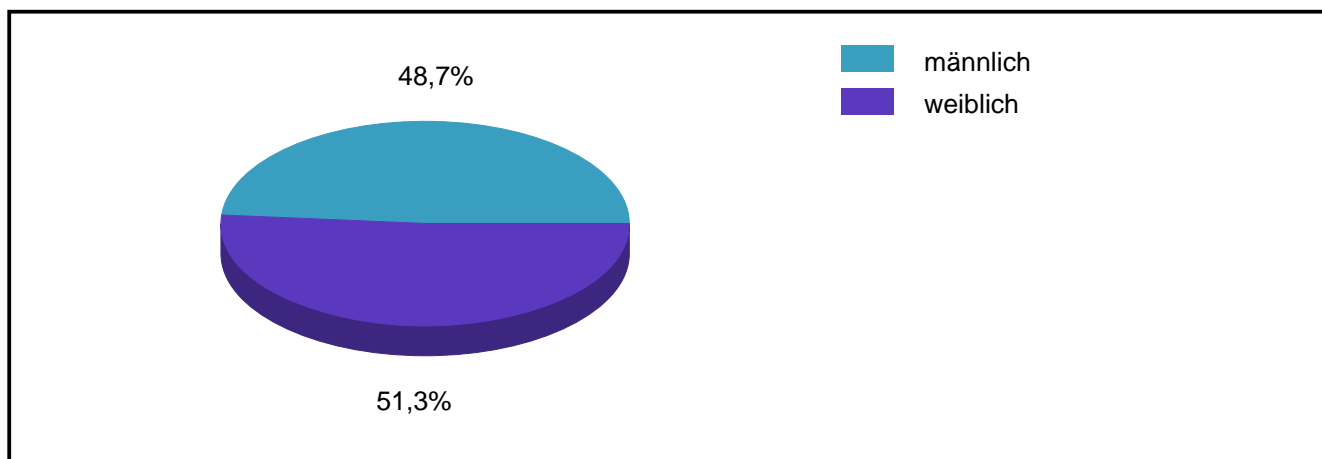




Antwort	absolute Häufigkeit	prozentuale Häufigkeit	gültige proz. Häufigkeit
5	7	9,2	9,2
6	11	14,5	14,5
7	12	15,8	15,8
8	16	21,1	21,1
9	16	21,1	21,1
10	14	18,4	18,4
Gültige Gesamt	76	100,0	100,0
Fehlende	0	0,0	
Gesamt	76	100,0	

2.4 Geschlecht

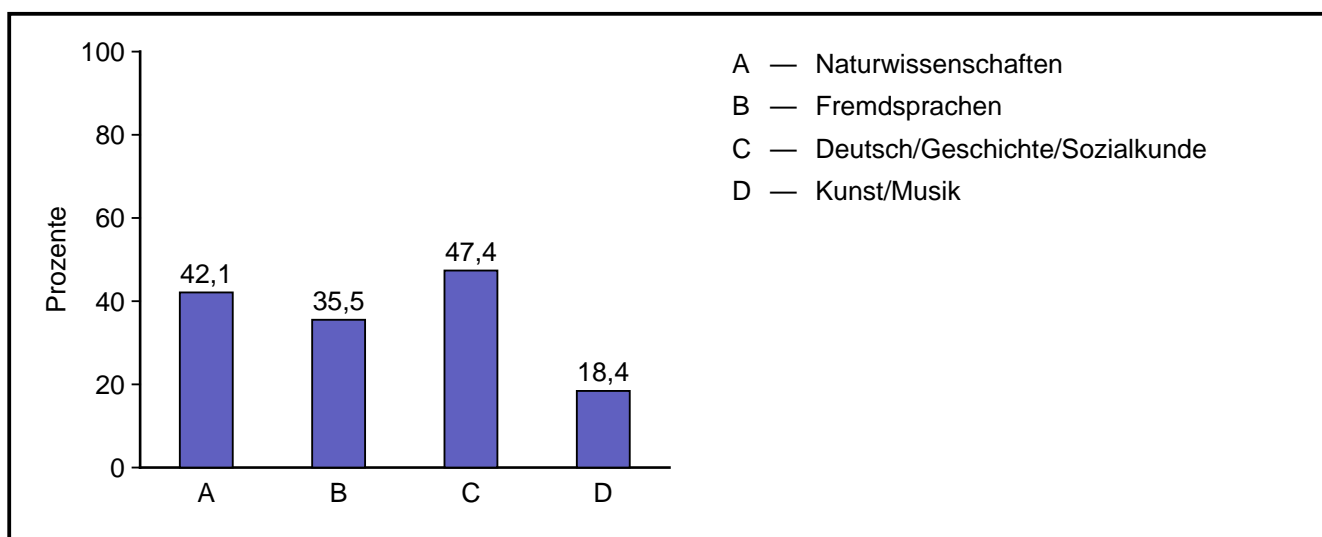




Antwort	absolute Häufigkeit	prozentuale Häufigkeit	gültige proz. Häufigkeit
männlich	37	48,7	48,7
weiblich	39	51,3	51,3
Gültige Gesamt	76	100,0	100,0
Fehlende	0	0,0	
Gesamt	76	100,0	

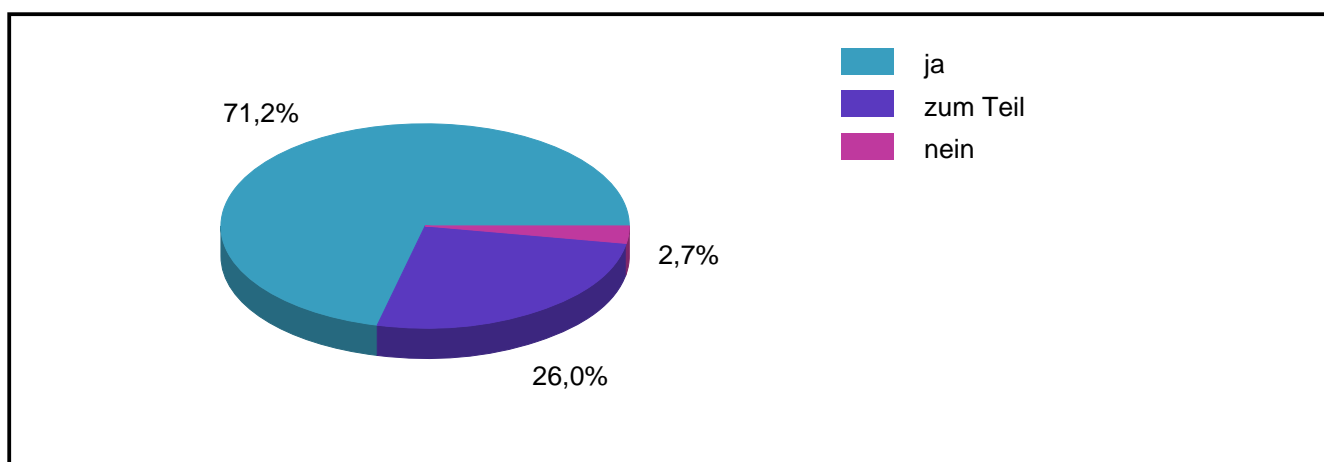
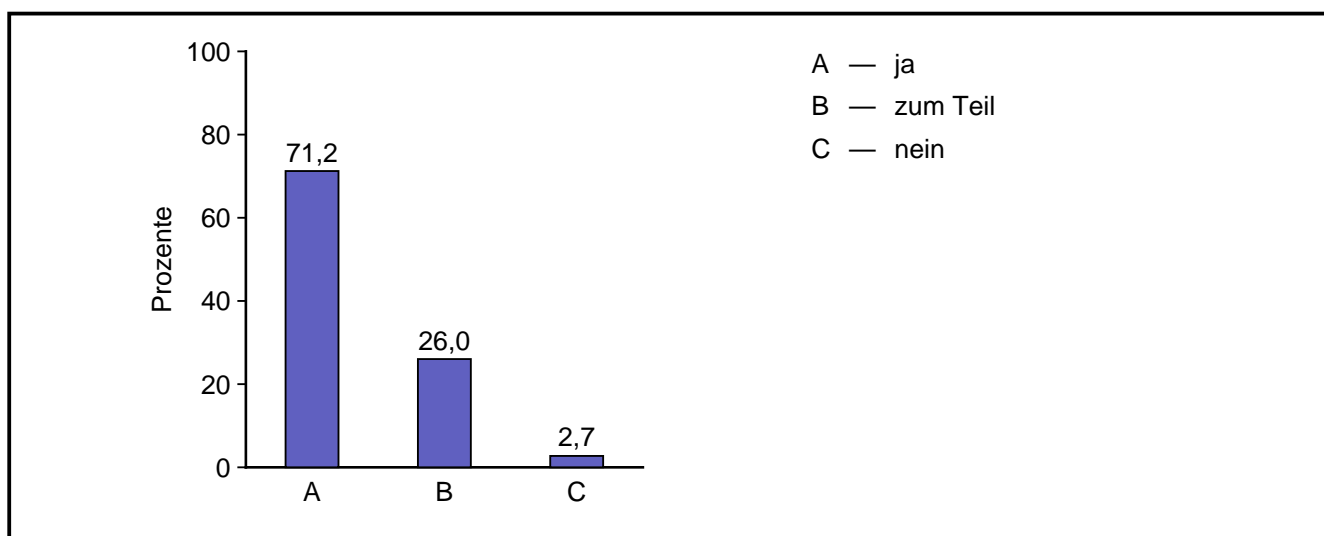
3.1

**In welchem Fachbereich unterrichten Sie den Schüler/die Schülerin?
(Mehrfachnennungen möglich)**



Antwort	absolute Häufigkeit	prozentuale Häufigkeit
Naturwissenschaften	32	42,1
Fremdsprachen	27	35,5
Deutsch/Geschichte/Sozialkunde	36	47,4
Kunst/Musik	14	18,4

4.1 Nach der Rückkehr aus der Reha aus der Rehabilitation hat sich der Schüler/die Schülerin gut in den Klassenverband integriert.

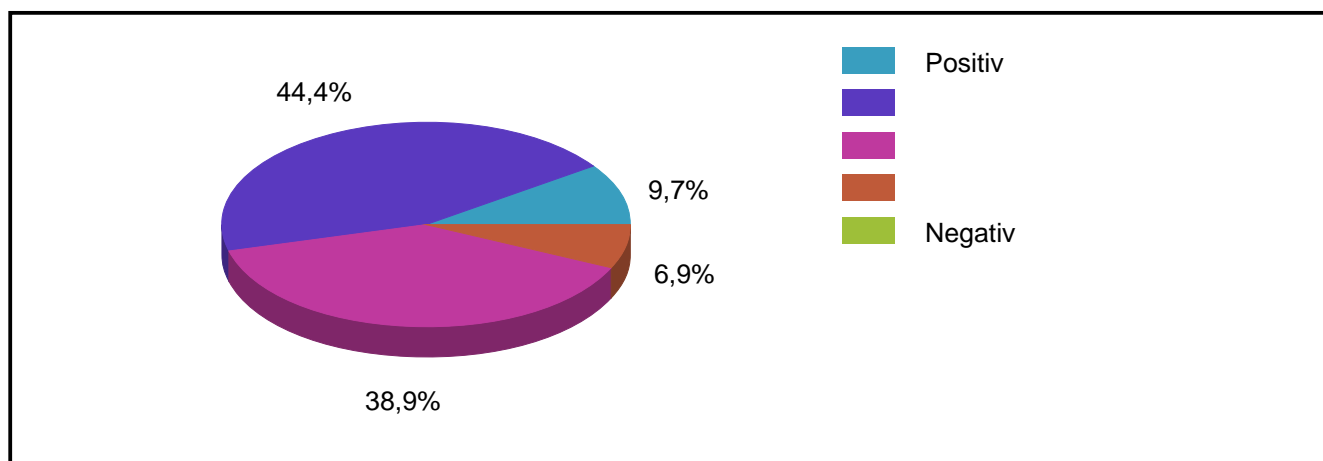
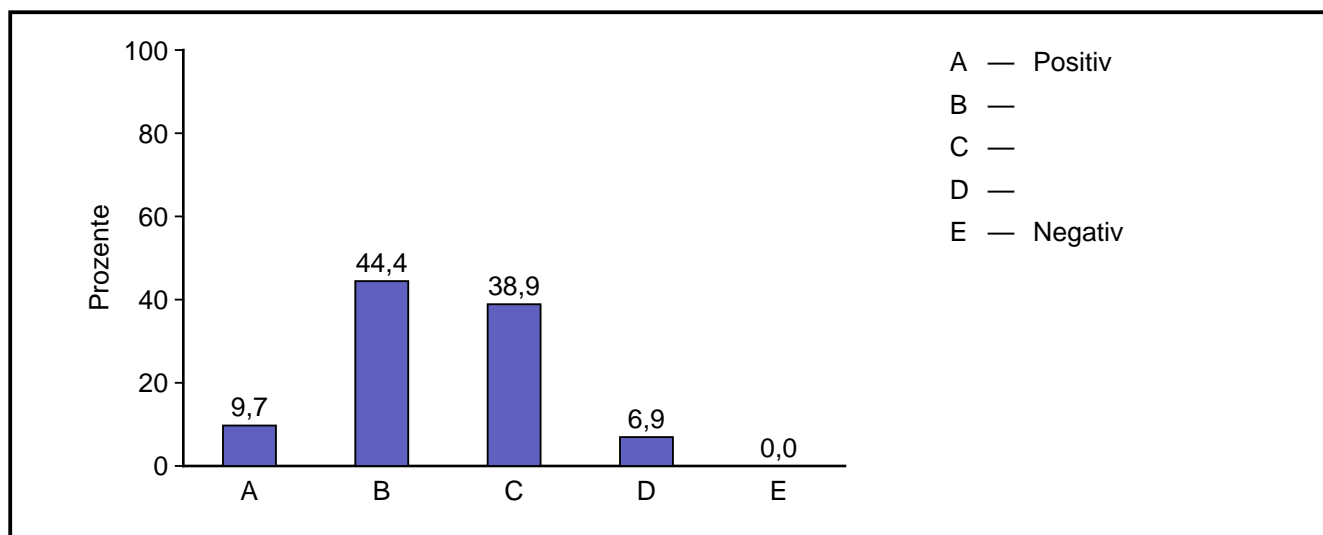


Ergebnisse Realschule 2010/2011

Antwort	absolute Häufigkeit	prozentuale Häufigkeit	gültige proz. Häufigkeit
ja	52	68,4	71,2
zum Teil	19	25,0	26,0
nein	2	2,6	2,7
Gültige Gesamt	73	96,1	100,0
Fehlende	3	3,9	
Gesamt	76	100,0	

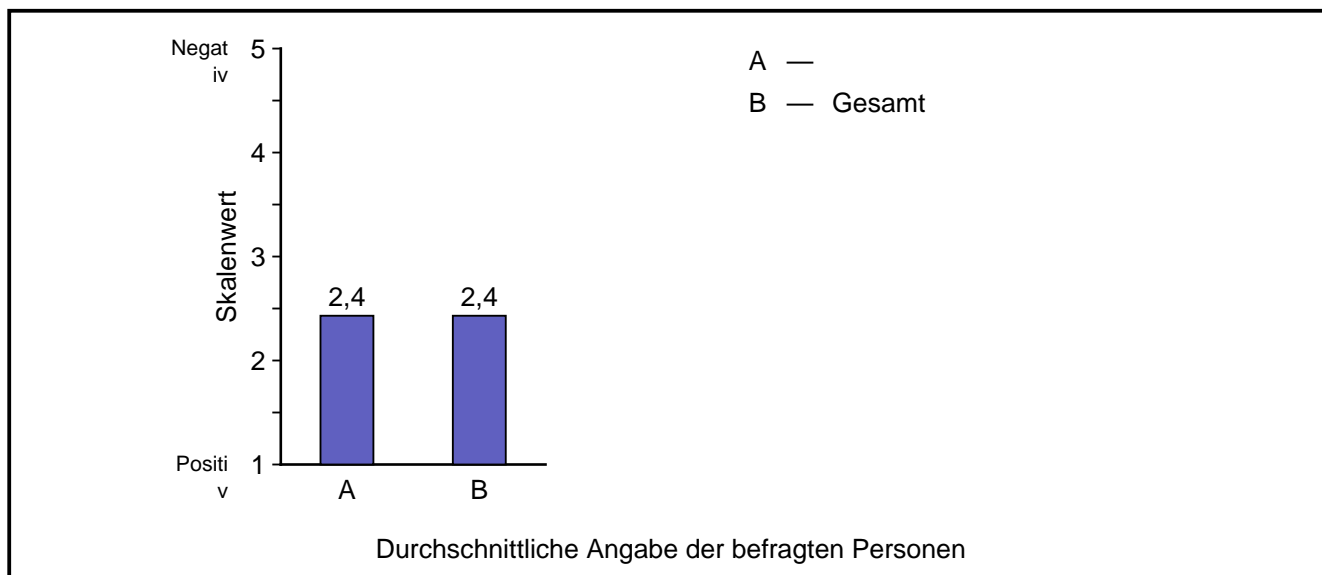
5.1 Wie beurteilen Sie sein / ihr allgemeines soziales Verhalten nach der Rehabilitation im Vergleich zu vorher)

5.1.1



Code	Antwort	absolute Häufigkeit	prozentuale Häufigkeit	gültige proz. Häufigkeit
1	Positiv	7	9,2	9,7
2		32	42,1	44,4
3		28	36,8	38,9
4		5	6,6	6,9
5	Negativ	0	0,0	0,0
	Gültige Gesamt	72	94,7	100,0
	Fehlende	4	5,3	
	Gesamt	76	100,0	

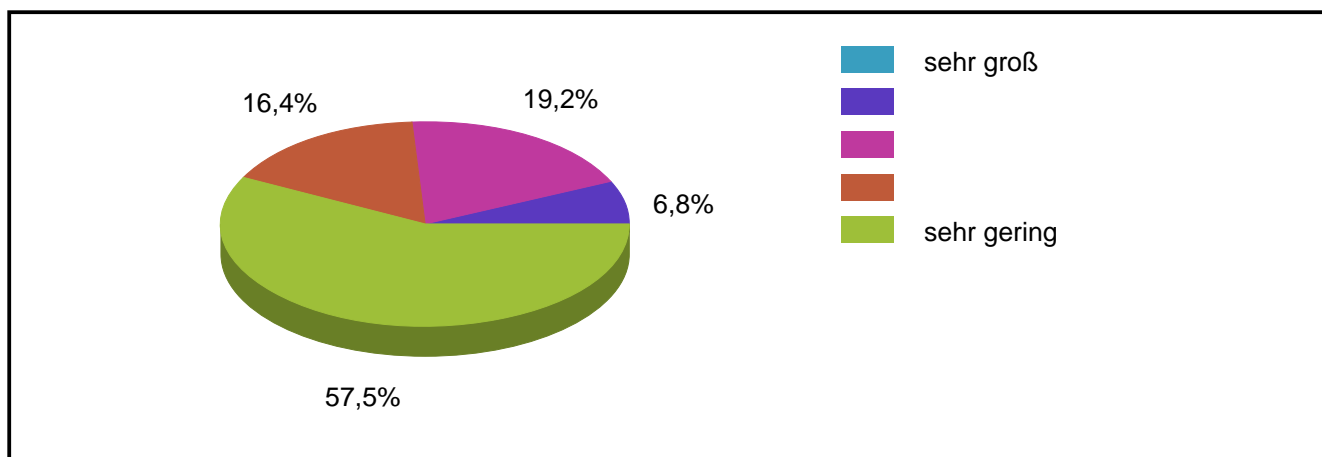
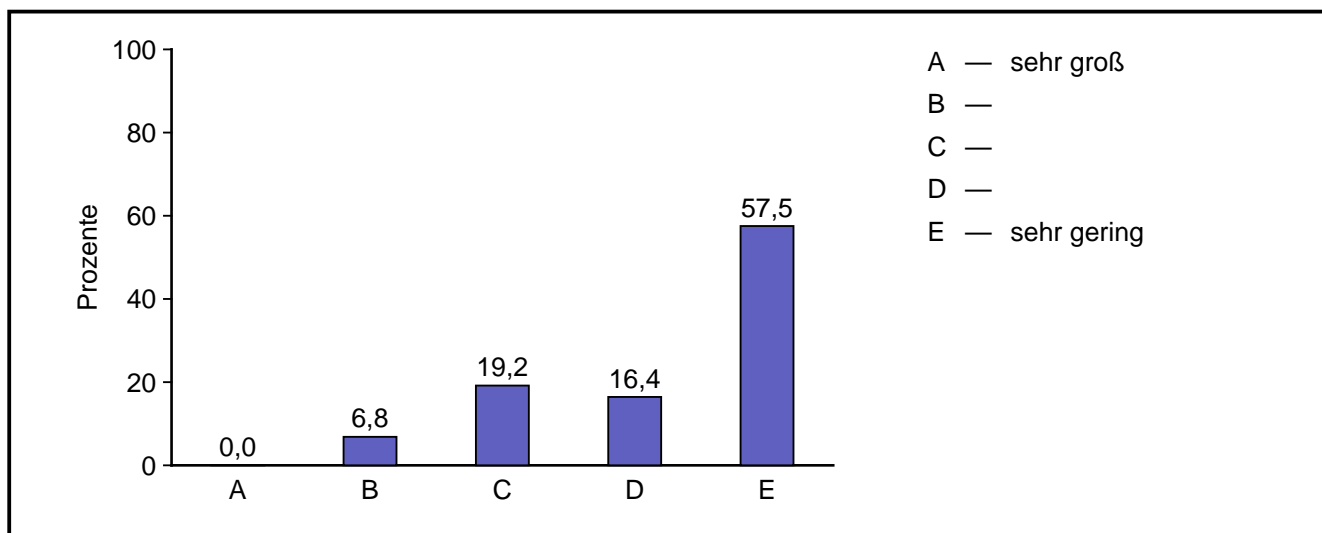
Durchschnittswerte



	Mittelwert	Standardabweichung
Gesamt	2,43	0,77
	2,43	0,77

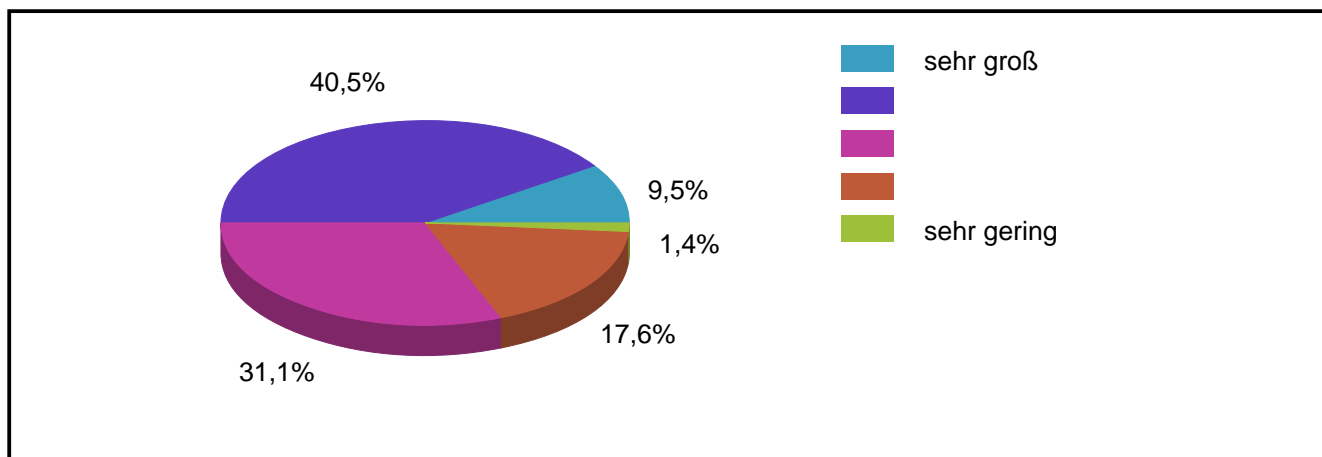
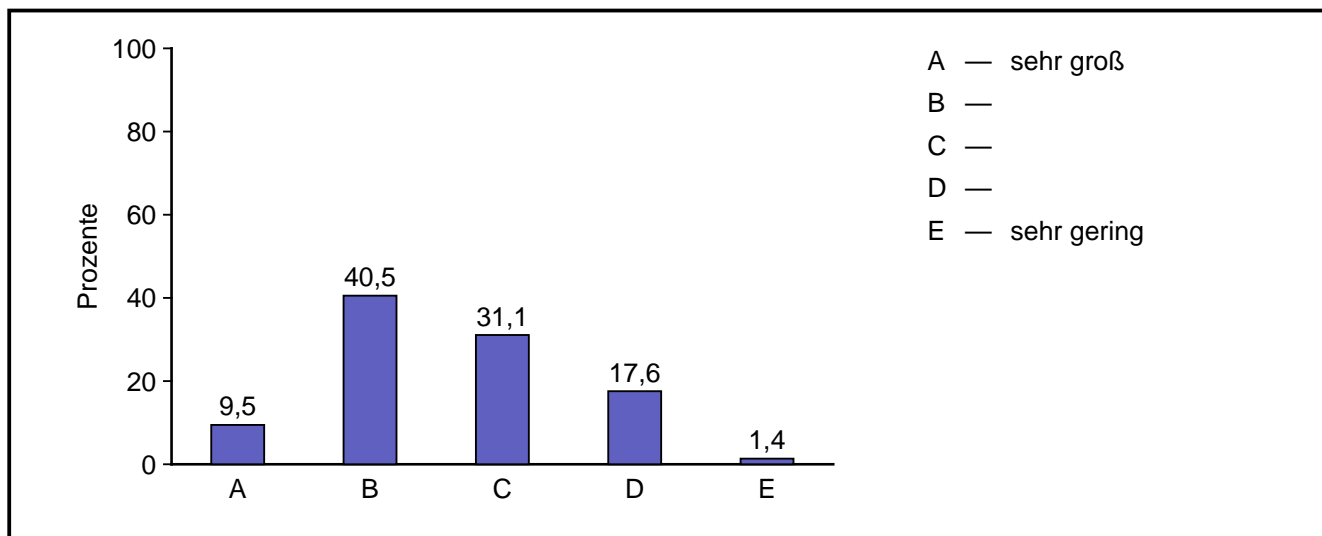
6.1 Wie beurteilen Sie das Sozialverhalten der Schülerin/des Schülers nach der Rehabilitation in folgenden Bereichen?

6.1.1 Aggressivität



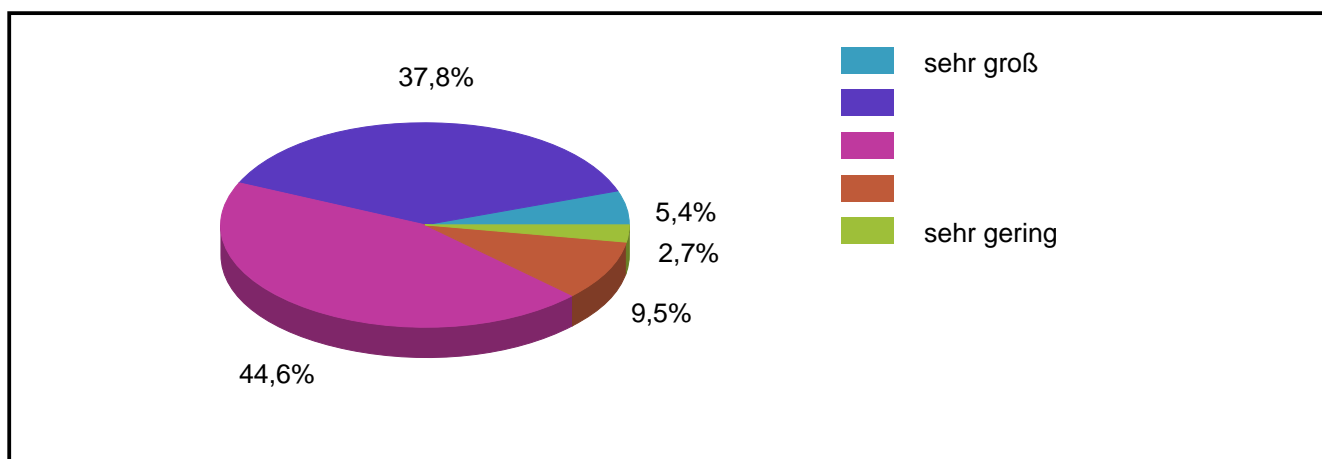
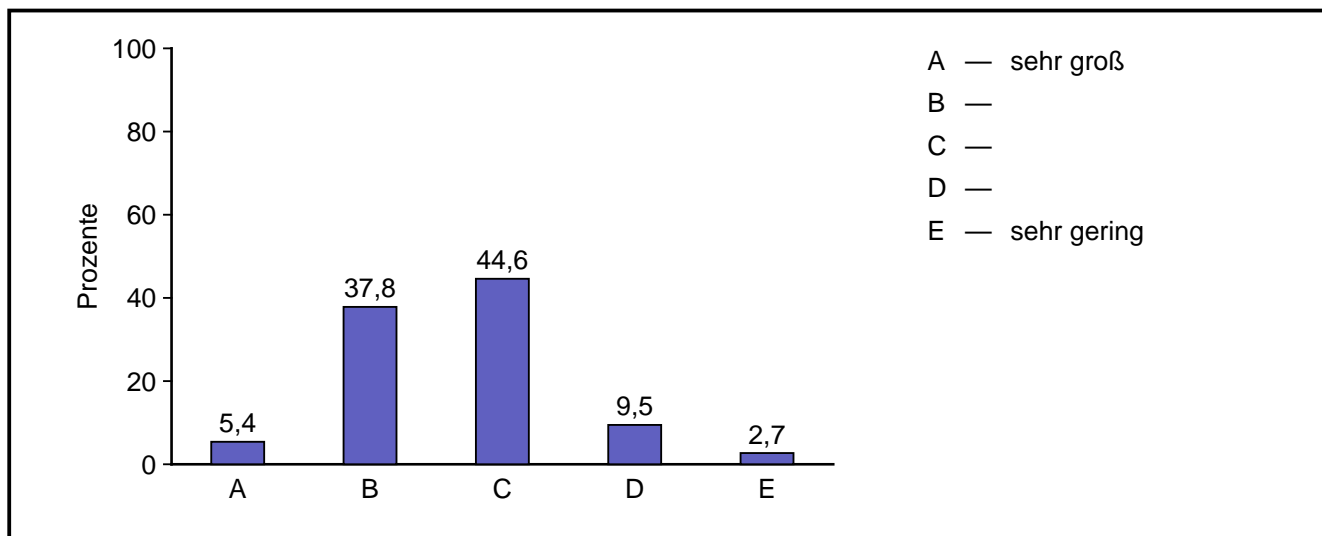
Code	Antwort	absolute Häufigkeit	prozentuale Häufigkeit	gültige proz. Häufigkeit
1	sehr groß	0	0,0	0,0
2		5	6,6	6,8
3		14	18,4	19,2
4		12	15,8	16,4
5	sehr gering	42	55,3	57,5
	Gültige Gesamt	73	96,1	100,0
	Fehlende	3	3,9	
	Gesamt	76	100,0	

6.1.2 Hilfsbereitschaft



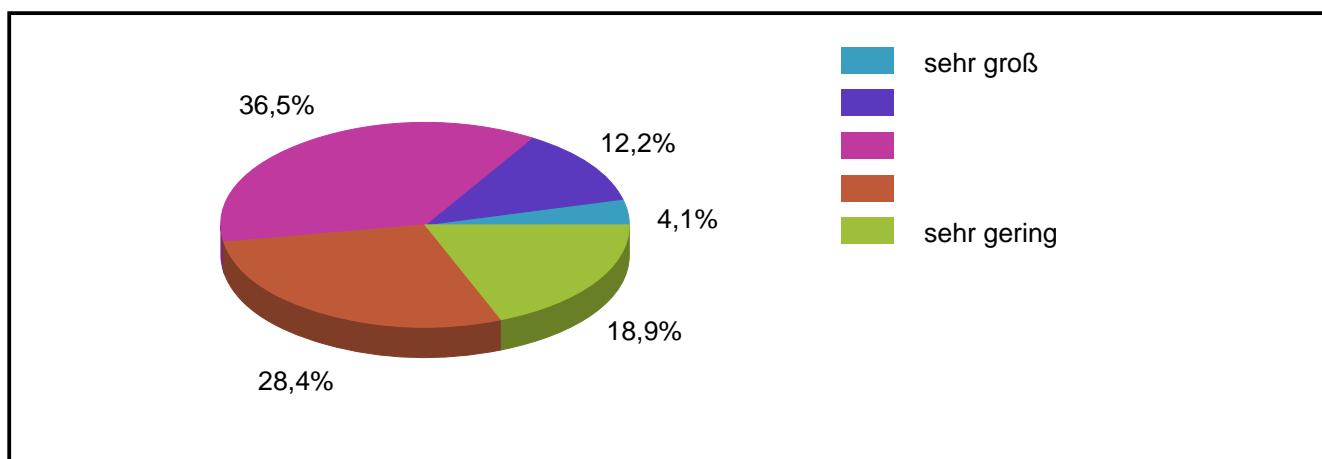
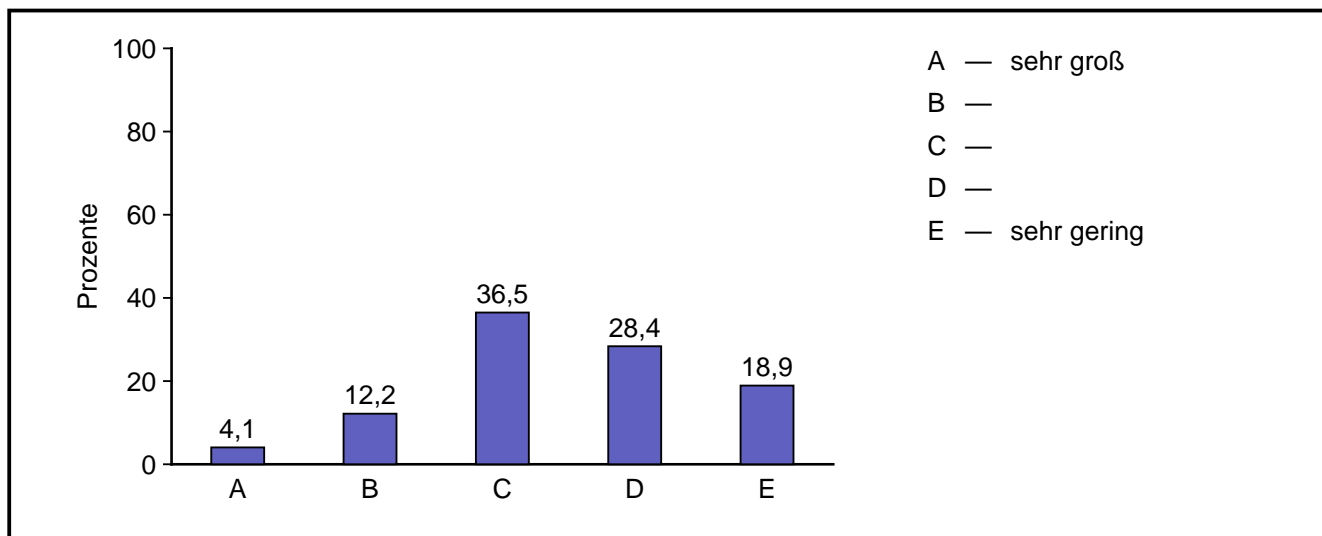
Code	Antwort	absolute Häufigkeit	prozentuale Häufigkeit	gültige proz. Häufigkeit
1	sehr groß	7	9,2	9,5
2		30	39,5	40,5
3		23	30,3	31,1
4		13	17,1	17,6
5	sehr gering	1	1,3	1,4
	Gültige Gesamt	74	97,4	100,0
	Fehlende	2	2,6	
	Gesamt	76	100,0	

6.1.3 soziale Einbindung



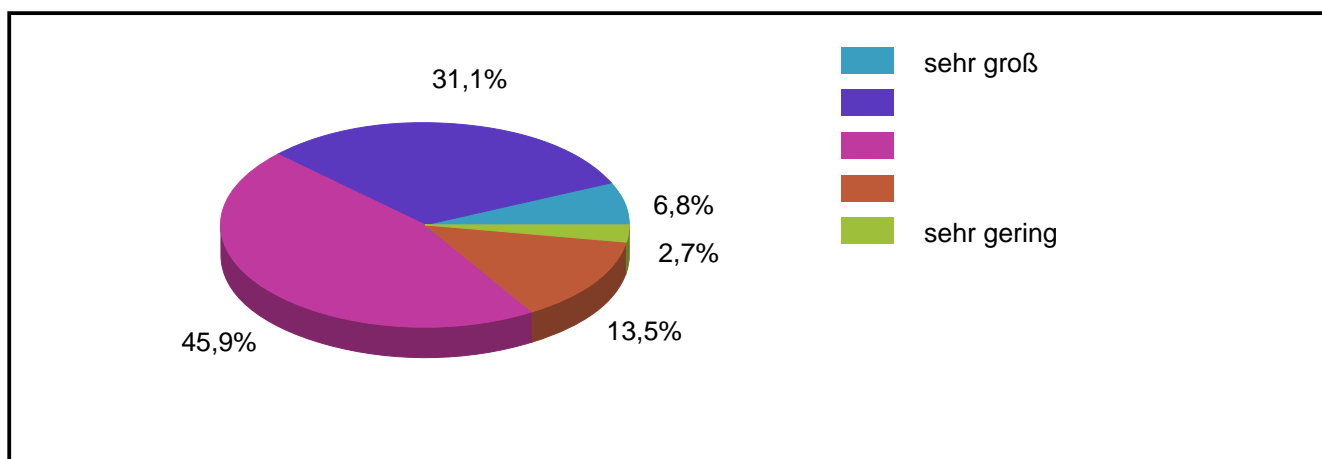
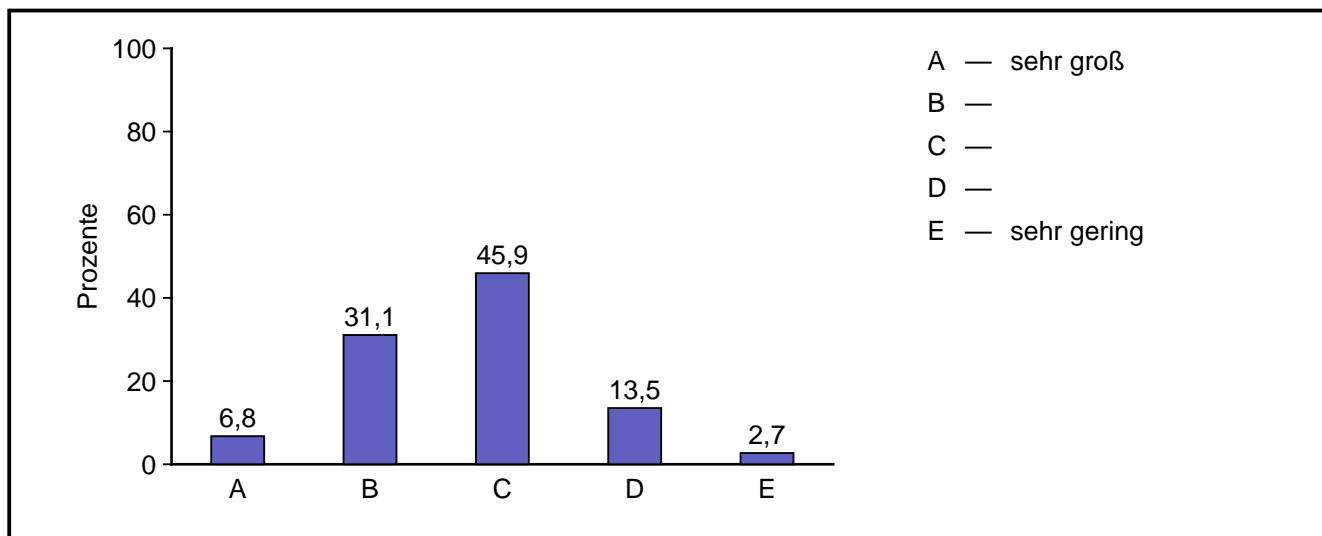
Code	Antwort	absolute Häufigkeit	prozentuale Häufigkeit	gültige proz. Häufigkeit
1	sehr groß	4	5,3	5,4
2		28	36,8	37,8
3		33	43,4	44,6
4		7	9,2	9,5
5	sehr gering	2	2,6	2,7
	Gültige Gesamt	74	97,4	100,0
	Fehlende	2	2,6	
	Gesamt	76	100,0	

6.1.4 sozialer Rückzug



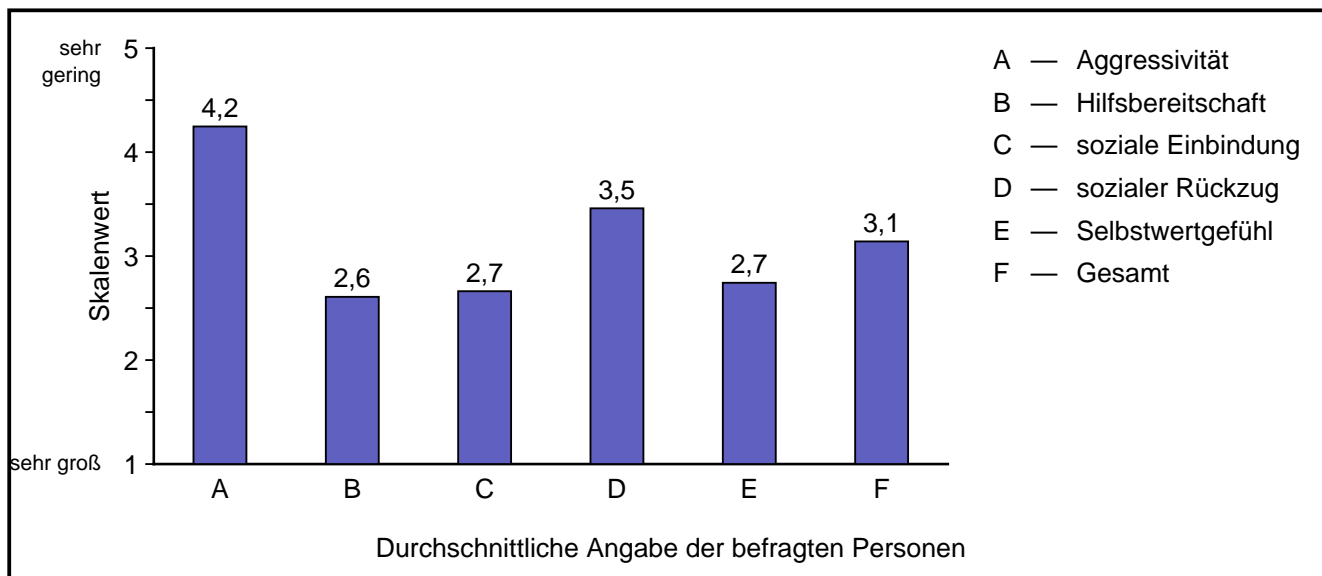
Code	Antwort	absolute Häufigkeit	prozentuale Häufigkeit	gültige proz. Häufigkeit
1	sehr groß	3	3,9	4,1
2		9	11,8	12,2
3		27	35,5	36,5
4		21	27,6	28,4
5	sehr gering	14	18,4	18,9
	Gültige Gesamt	74	97,4	100,0
	Fehlende	2	2,6	
	Gesamt	76	100,0	

6.1.5 Selbstwertgefühl



Code	Antwort	absolute Häufigkeit	prozentuale Häufigkeit	gültige proz. Häufigkeit
1	sehr groß	5	6,6	6,8
2		23	30,3	31,1
3		34	44,7	45,9
4		10	13,2	13,5
5	sehr gering	2	2,6	2,7
	Gültige Gesamt	74	97,4	100,0
	Fehlende	2	2,6	
	Gesamt	76	100,0	

Durchschnittswerte

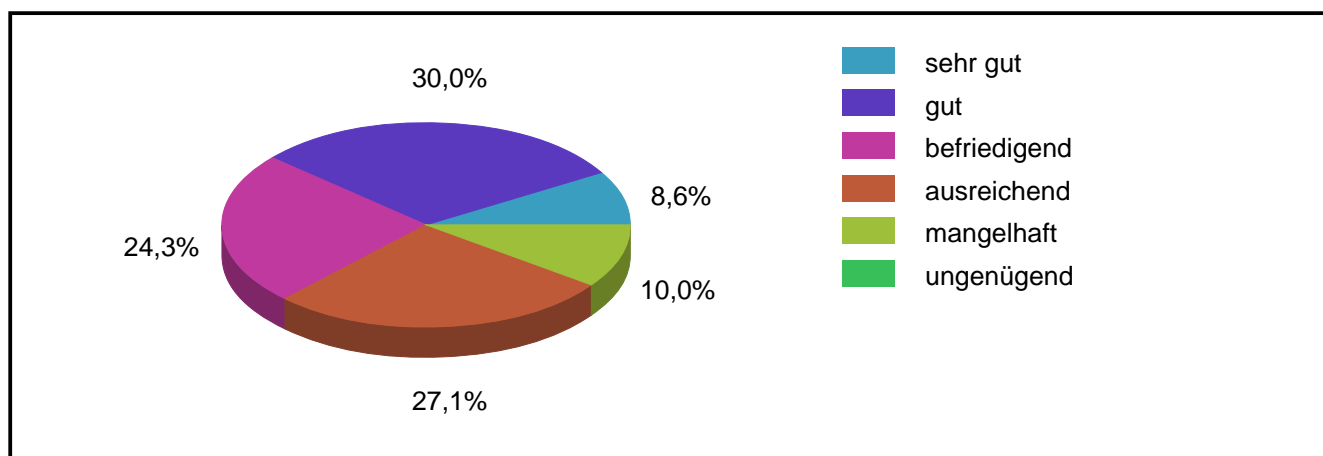
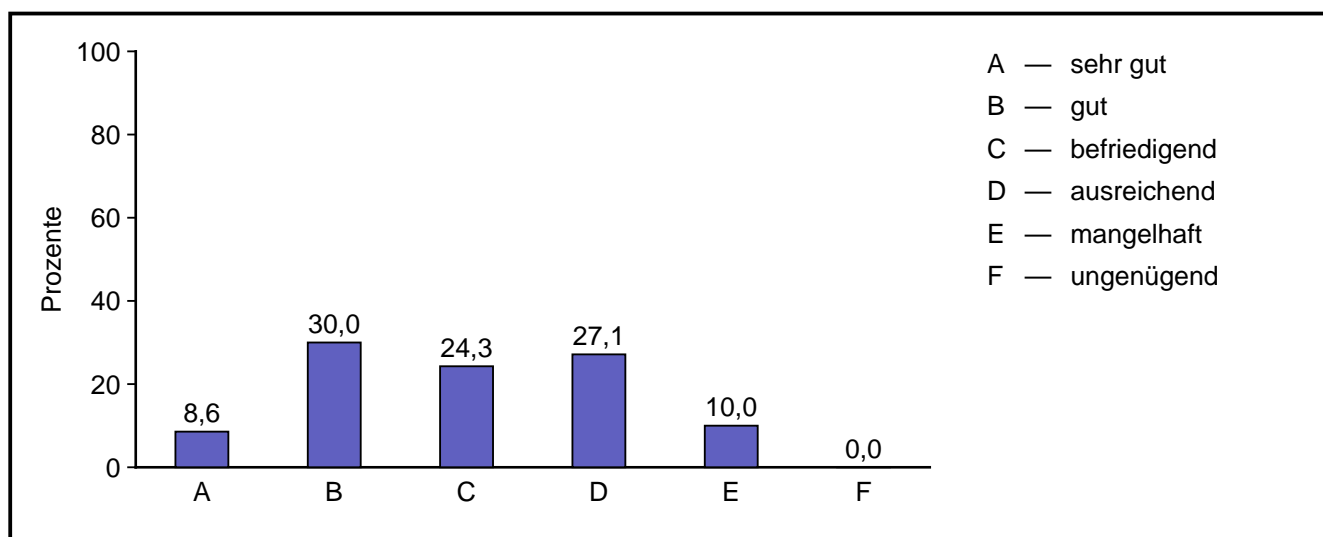


	Mittelwert	Standard- abweichung
Aggressivität	4,25	1,00
Hilfsbereitschaft	2,61	0,93
soziale Einbindung	2,66	0,83
sozialer Rückzug	3,46	1,06
Selbstwertgefühl	2,74	0,88
Gesamt	3,14	1,13

7.1

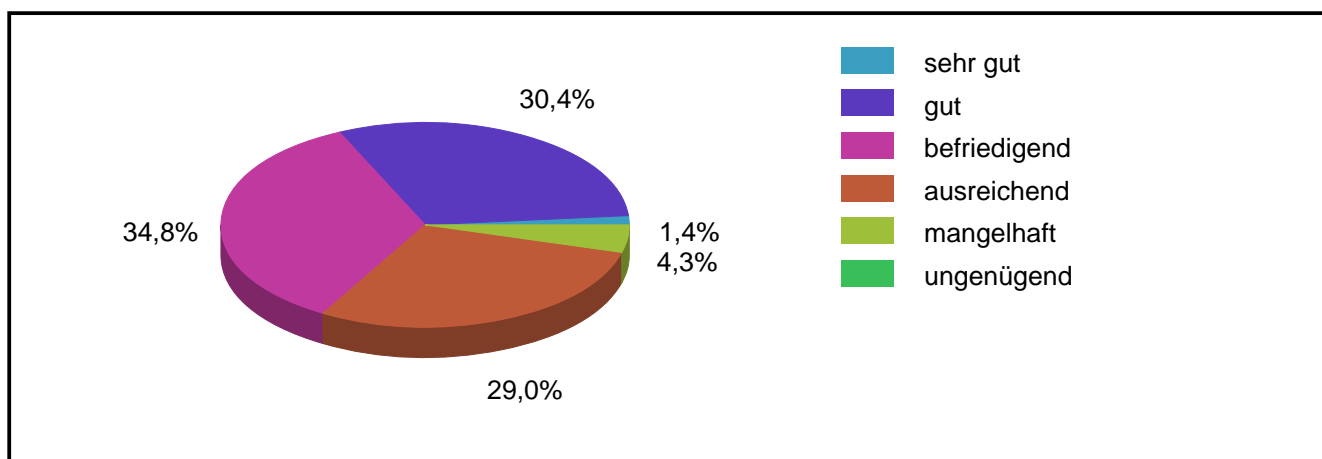
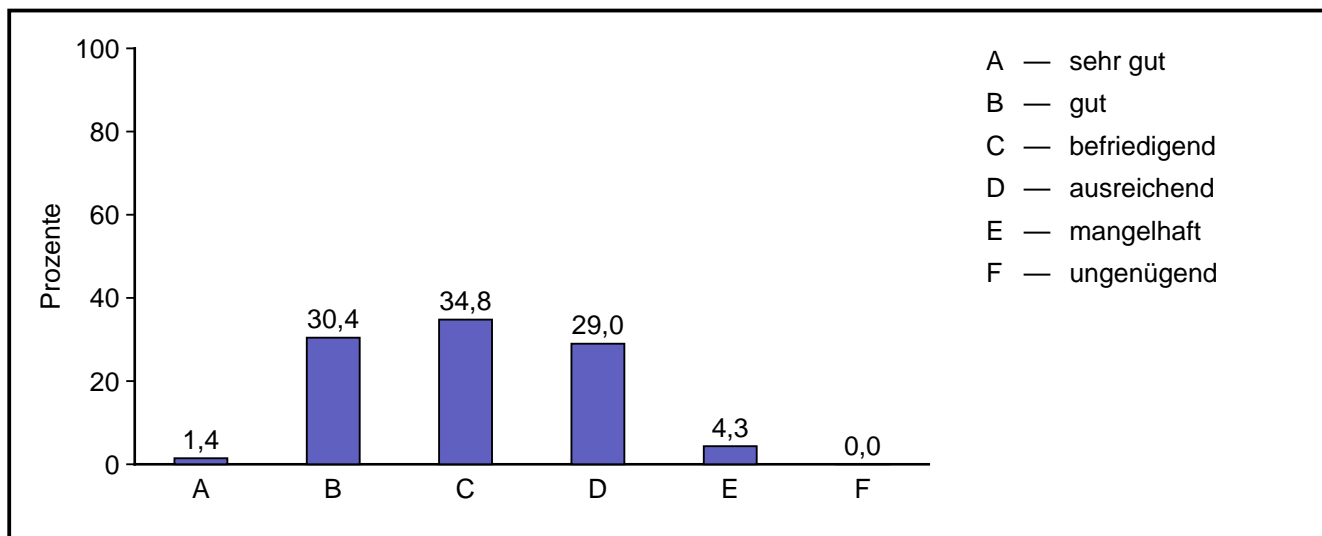
Hat sich das Lern- und Leistungsverhalten der Schülerin/des Schülers bzgl. der folgenden Anforderungen nach der Rehabilitation verbessert?

7.1.1 Lernbereitschaft



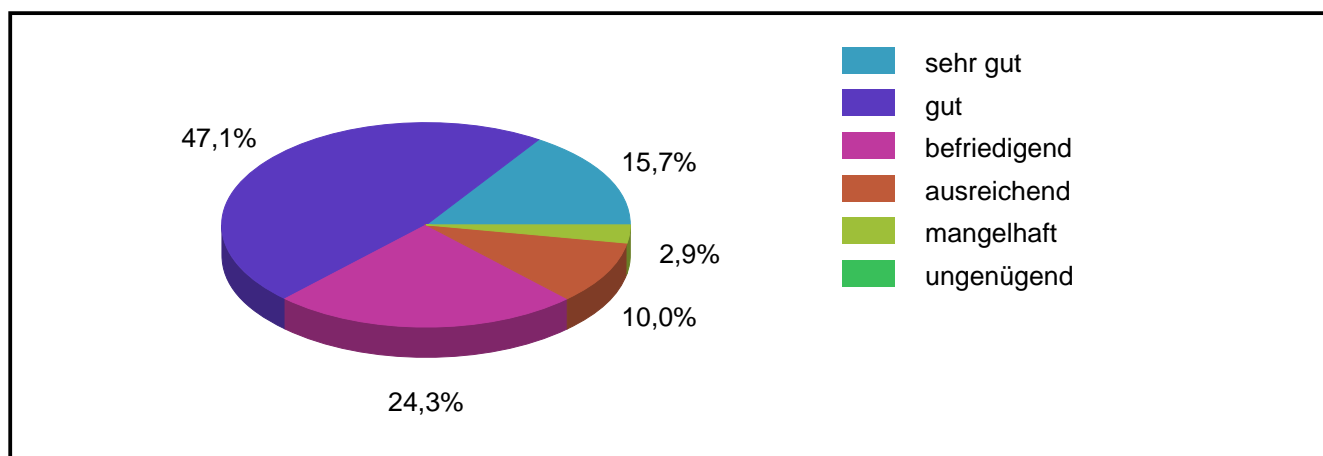
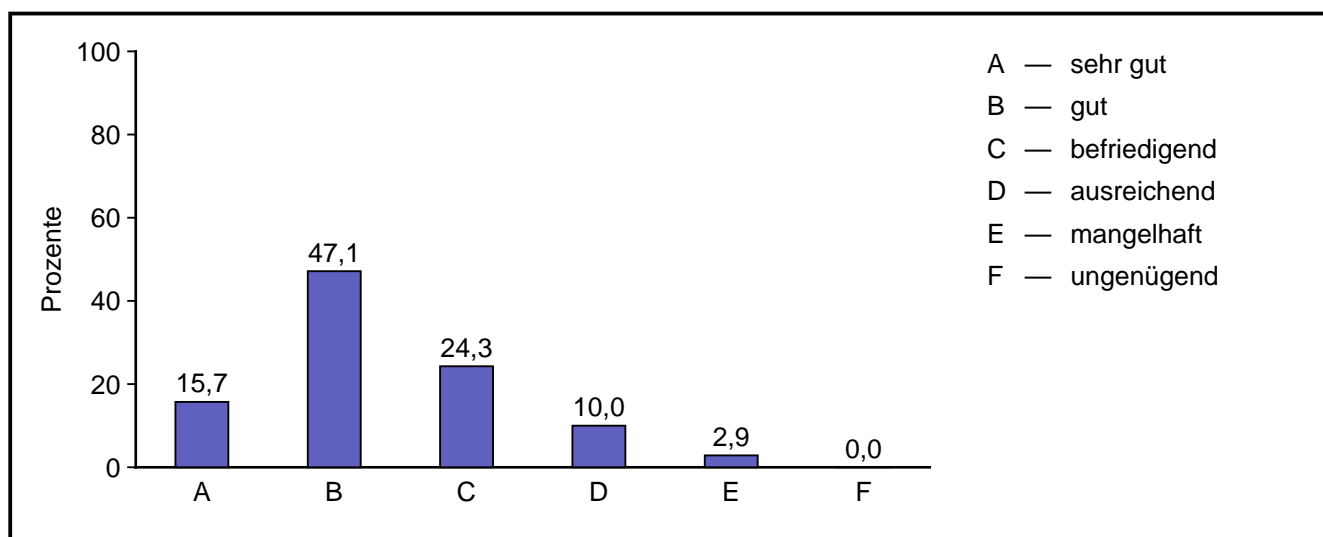
Code	Antwort	absolute Häufigkeit	prozentuale Häufigkeit	gültige proz. Häufigkeit
1	sehr gut	6	7,9	8,6
2	gut	21	27,6	30,0
3	befriedigend	17	22,4	24,3
4	ausreichend	19	25,0	27,1
5	mangelhaft	7	9,2	10,0
6	ungenügend	0	0,0	0,0
	Gültige Gesamt	70	92,1	100,0
	Fehlende	6	7,9	
	Gesamt	76	100,0	

7.1.2 Konzentration



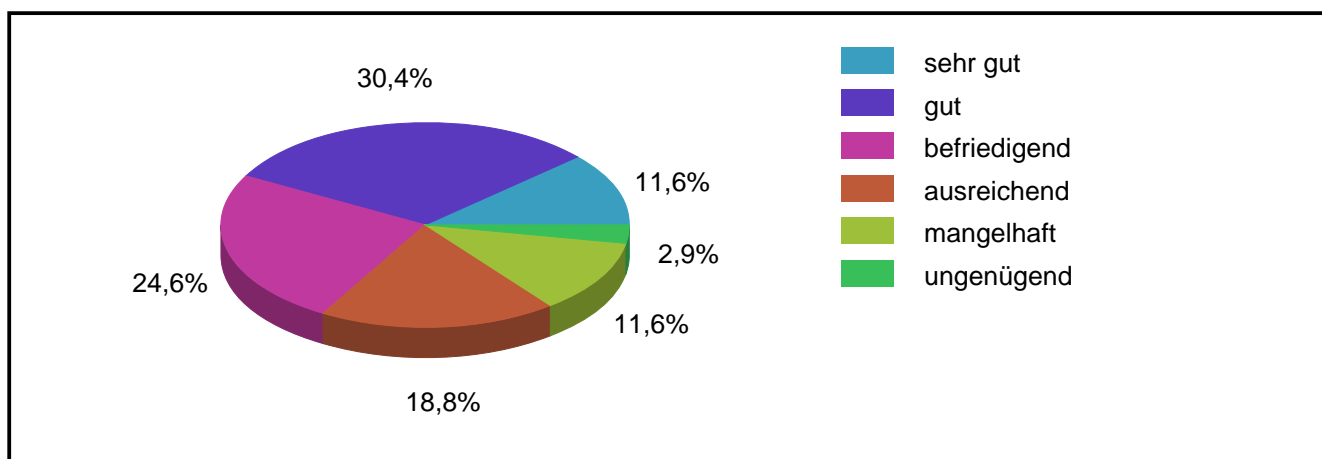
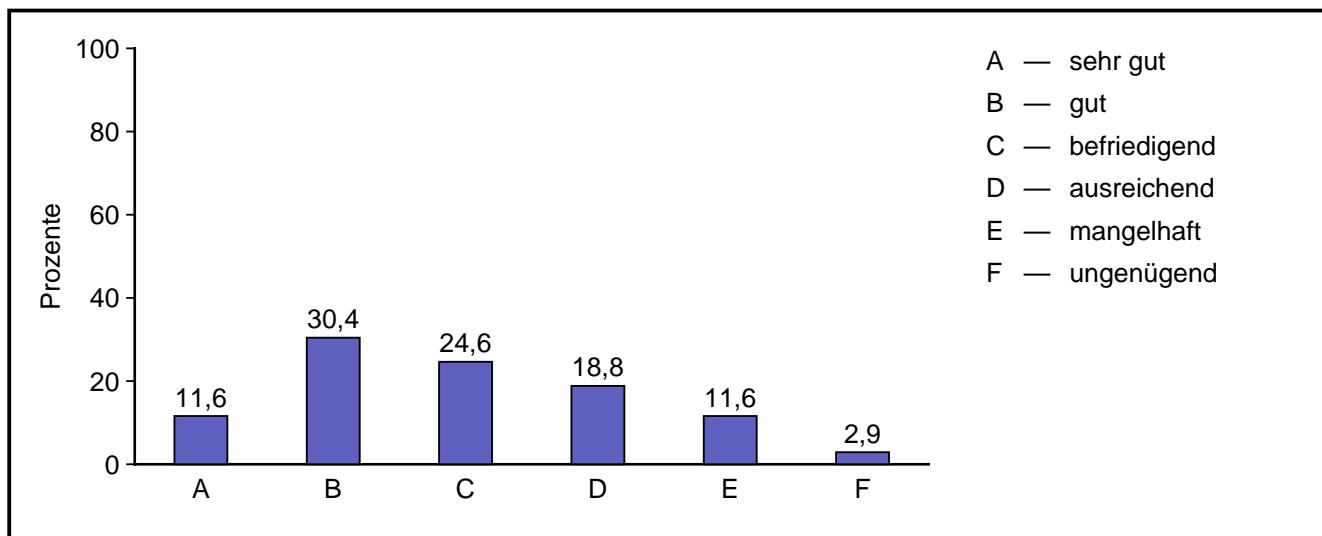
Code	Antwort	absolute Häufigkeit	prozentuale Häufigkeit	gültige proz. Häufigkeit
1	sehr gut	1	1,3	1,4
2	gut	21	27,6	30,4
3	befriedigend	24	31,6	34,8
4	ausreichend	20	26,3	29,0
5	mangelhaft	3	3,9	4,3
6	ungenügend	0	0,0	0,0
	Gültige Gesamt	69	90,8	100,0
	Fehlende	7	9,2	
	Gesamt	76	100,0	

7.1.3 Pünktlichkeit



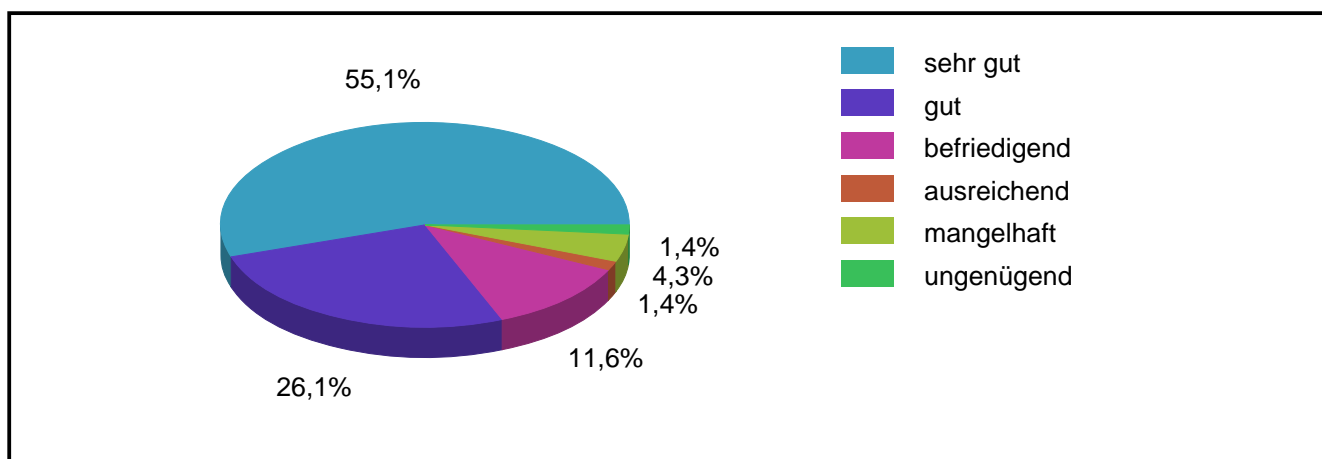
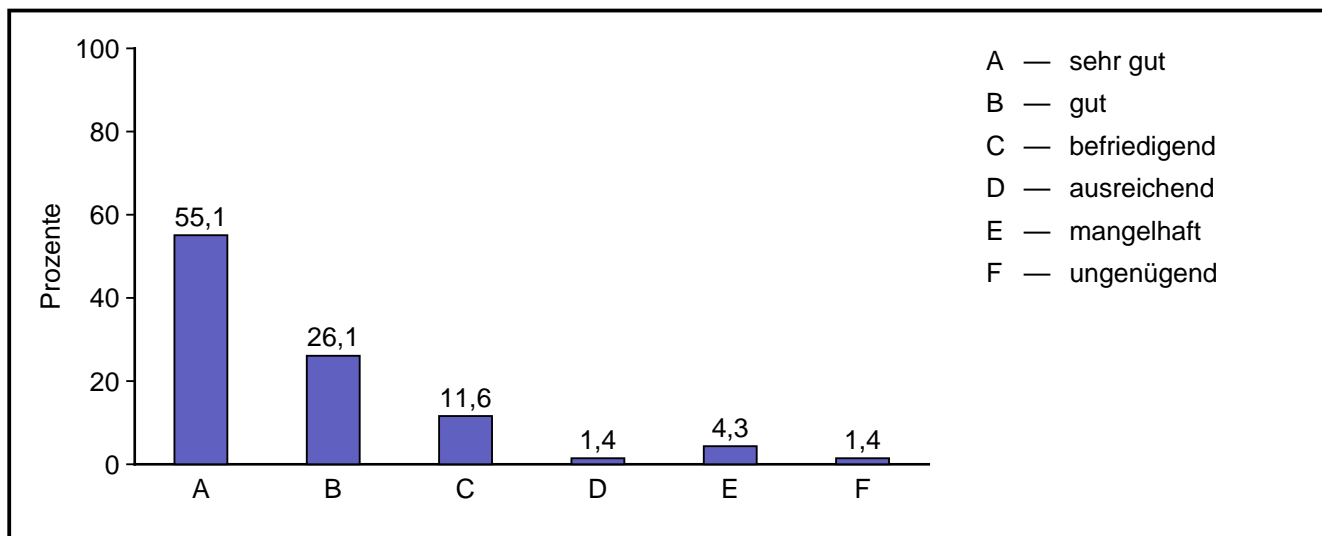
Code	Antwort	absolute Häufigkeit	prozentuale Häufigkeit	gültige proz. Häufigkeit
1	sehr gut	11	14,5	15,7
2	gut	33	43,4	47,1
3	befriedigend	17	22,4	24,3
4	ausreichend	7	9,2	10,0
5	mangelhaft	2	2,6	2,9
6	ungenügend	0	0,0	0,0
	Gültige Gesamt	70	92,1	100,0
	Fehlende	6	7,9	
	Gesamt	76	100,0	

7.1.4 Erledigung der Hausaufgaben



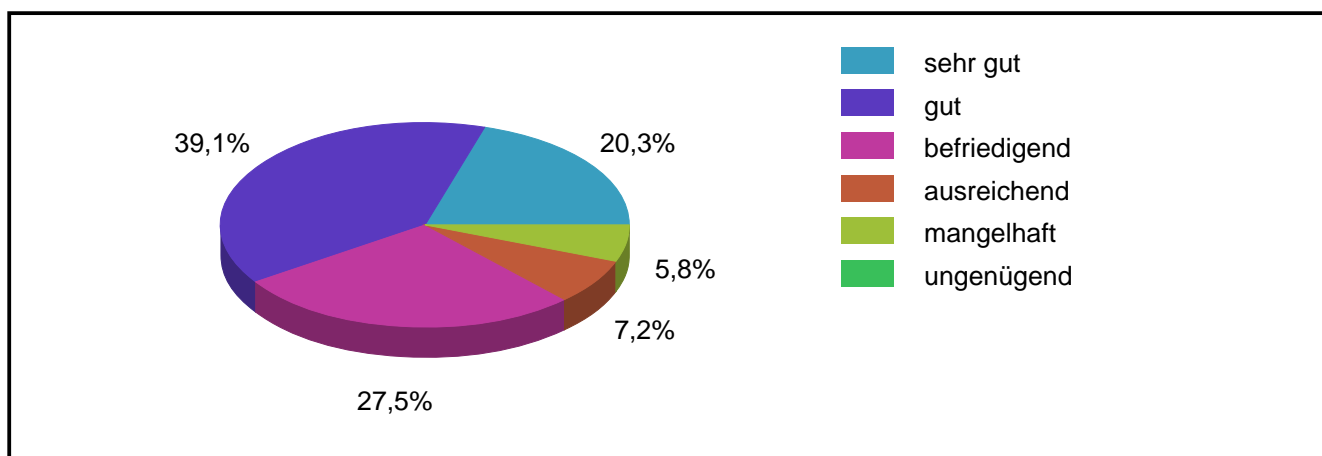
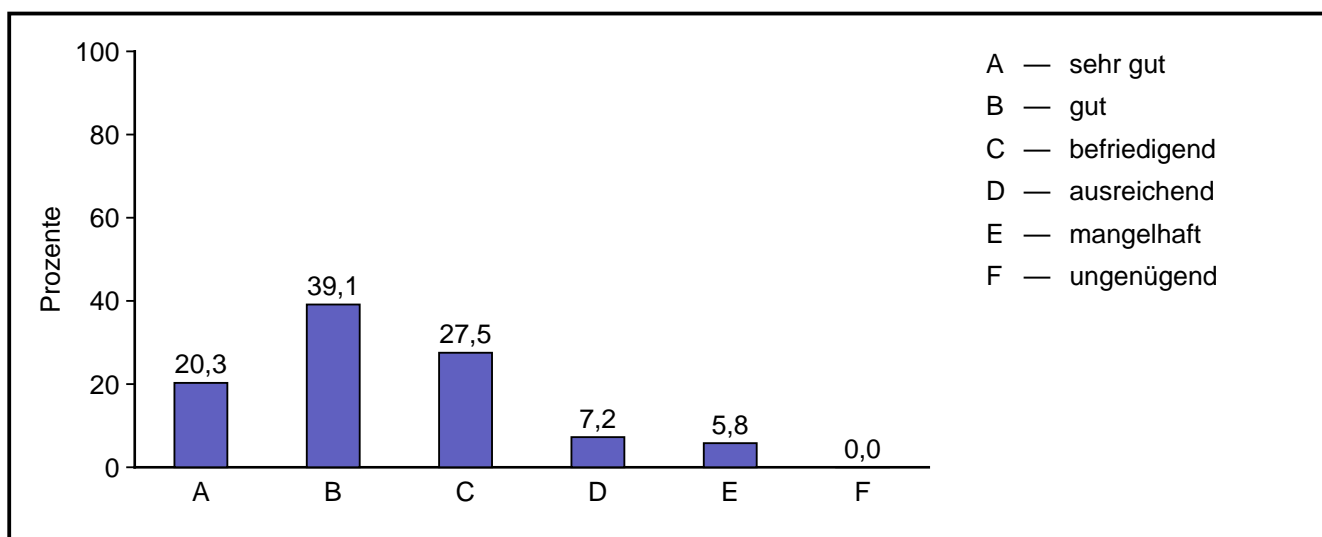
Code	Antwort	absolute Häufigkeit	prozentuale Häufigkeit	gültige proz. Häufigkeit
1	sehr gut	8	10,5	11,6
2	gut	21	27,6	30,4
3	befriedigend	17	22,4	24,6
4	ausreichend	13	17,1	18,8
5	mangelhaft	8	10,5	11,6
6	ungenügend	2	2,6	2,9
	Gültige Gesamt	69	90,8	100,0
	Fehlende	7	9,2	
	Gesamt	76	100,0	

7.1.5 Regelmäßigkeit des Schulbesuchs



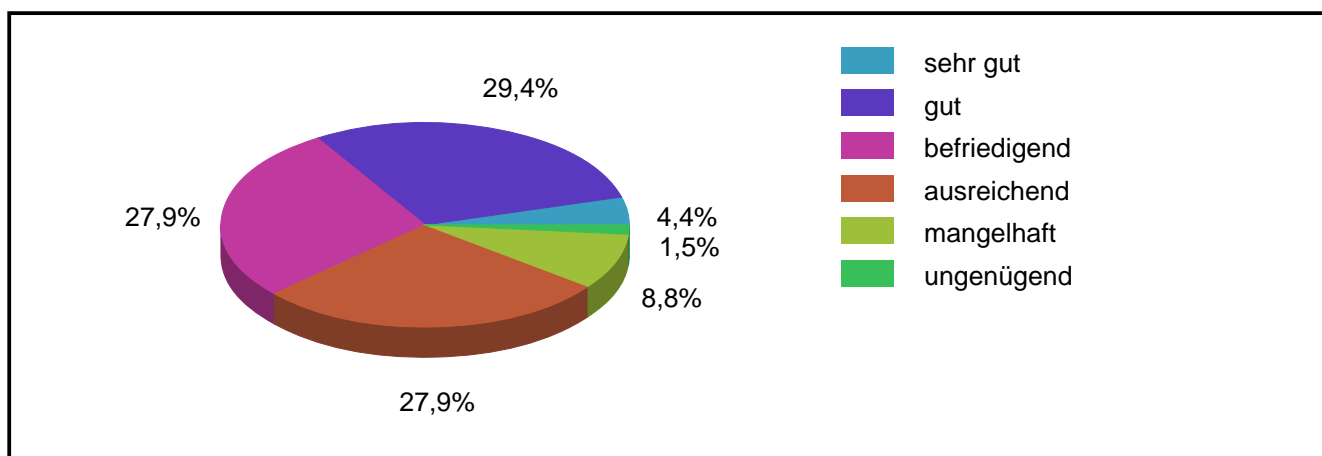
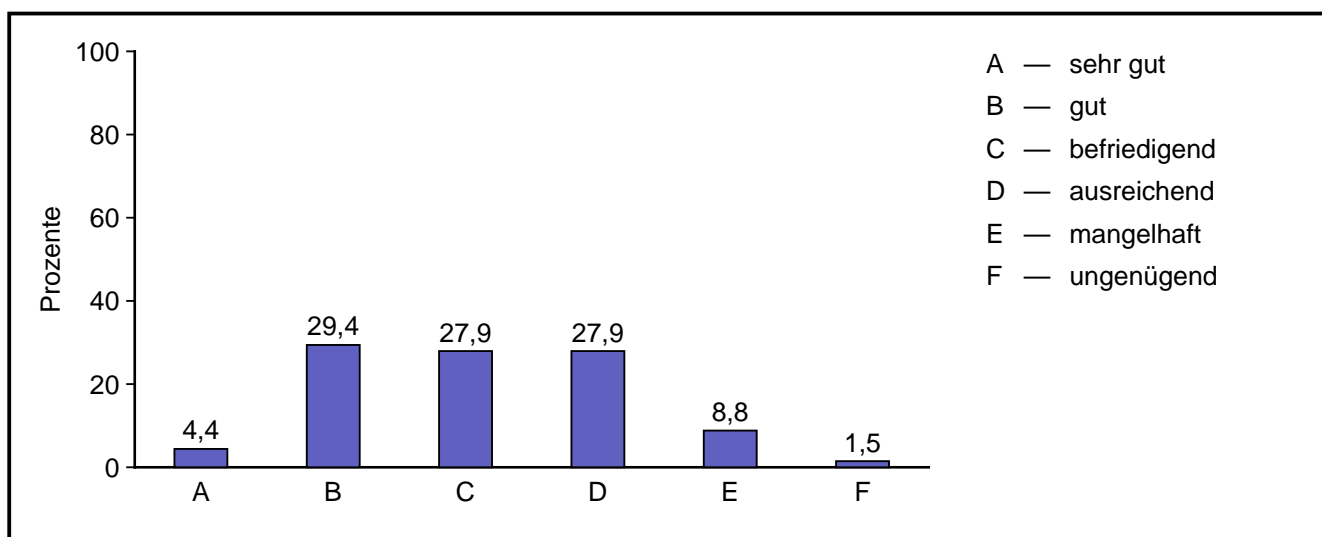
Code	Antwort	absolute Häufigkeit	prozentuale Häufigkeit	gültige proz. Häufigkeit
1	sehr gut	38	50,0	55,1
2	gut	18	23,7	26,1
3	befriedigend	8	10,5	11,6
4	ausreichend	1	1,3	1,4
5	mangelhaft	3	3,9	4,3
6	ungenügend	1	1,3	1,4
	Gültige Gesamt	69	90,8	100,0
	Fehlende	7	9,2	
	Gesamt	76	100,0	

7.1.6 Vorhandensein von Unterrichtsmaterial



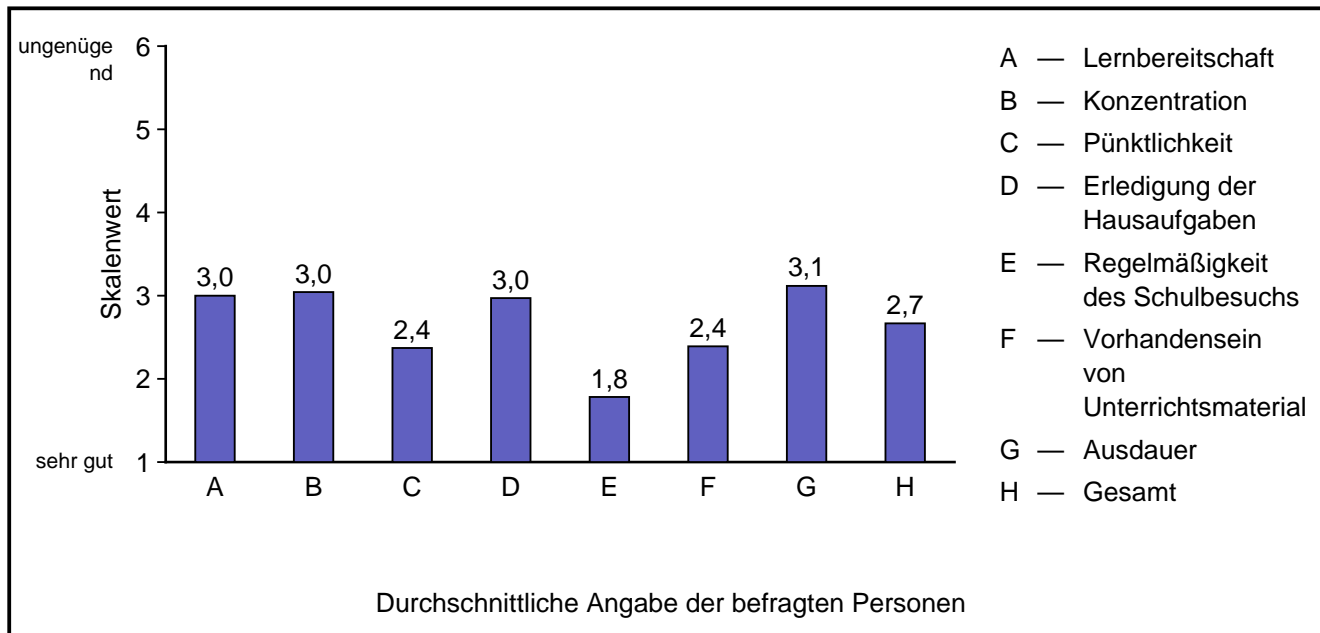
Code	Antwort	absolute Häufigkeit	prozentuale Häufigkeit	gültige proz. Häufigkeit
1	sehr gut	14	18,4	20,3
2	gut	27	35,5	39,1
3	befriedigend	19	25,0	27,5
4	ausreichend	5	6,6	7,2
5	mangelhaft	4	5,3	5,8
6	ungenügend	0	0,0	0,0
	Gültige Gesamt	69	90,8	100,0
	Fehlende	7	9,2	
	Gesamt	76	100,0	

7.1.7 Ausdauer



Code	Antwort	absolute Häufigkeit	prozentuale Häufigkeit	gültige proz. Häufigkeit
1	sehr gut	3	3,9	4,4
2	gut	20	26,3	29,4
3	befriedigend	19	25,0	27,9
4	ausreichend	19	25,0	27,9
5	mangelhaft	6	7,9	8,8
6	ungenügend	1	1,3	1,5
	Gültige Gesamt	68	89,5	100,0
	Fehlende	8	10,5	
	Gesamt	76	100,0	

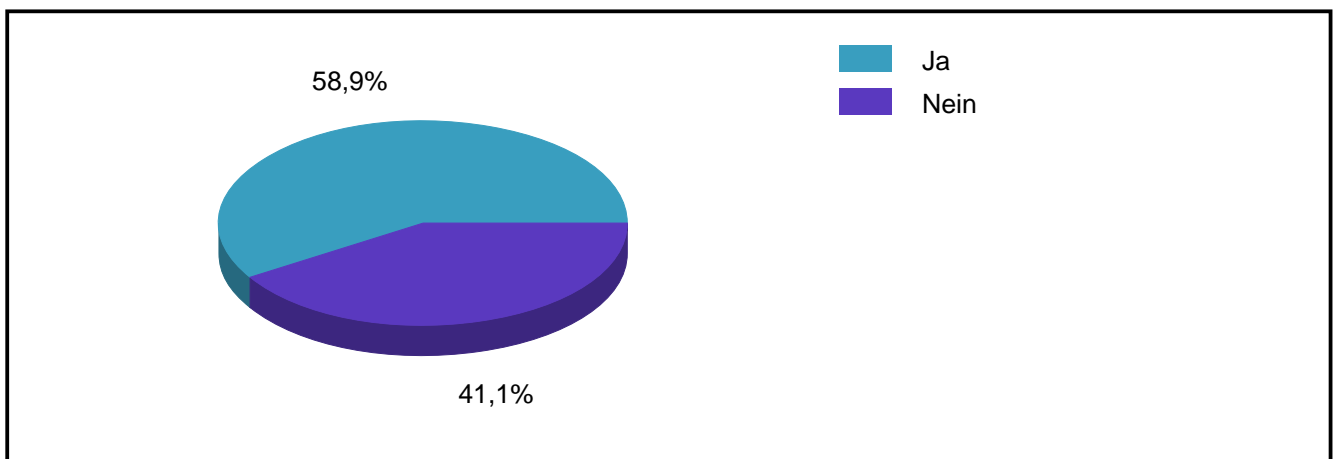
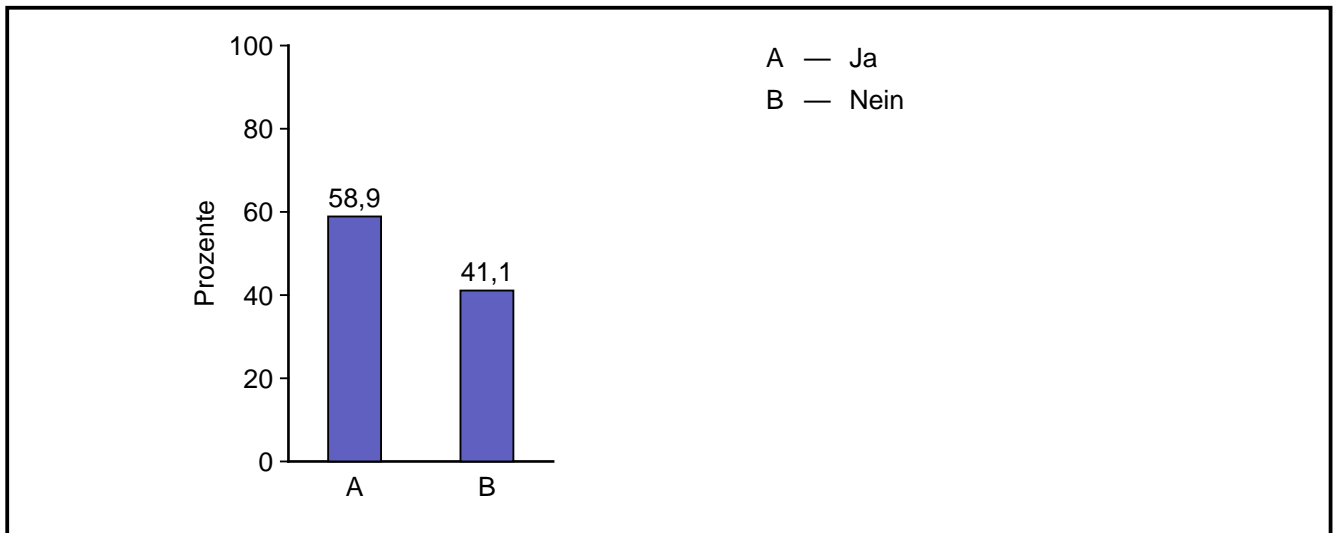
Durchschnittswerte



	Mittelwert	Standardabweichung
Lernbereitschaft	3,00	1,15
Konzentration	3,04	0,91
Pünktlichkeit	2,37	0,97
Erledigung der Hausaufgaben	2,97	1,31
Regelmäßigkeit des Schulbesuchs	1,78	1,15
Vorhandensein von Unterrichtsmaterial	2,39	1,07
Ausdauer	3,12	1,11
Gesamt	2,67	1,19

8.1

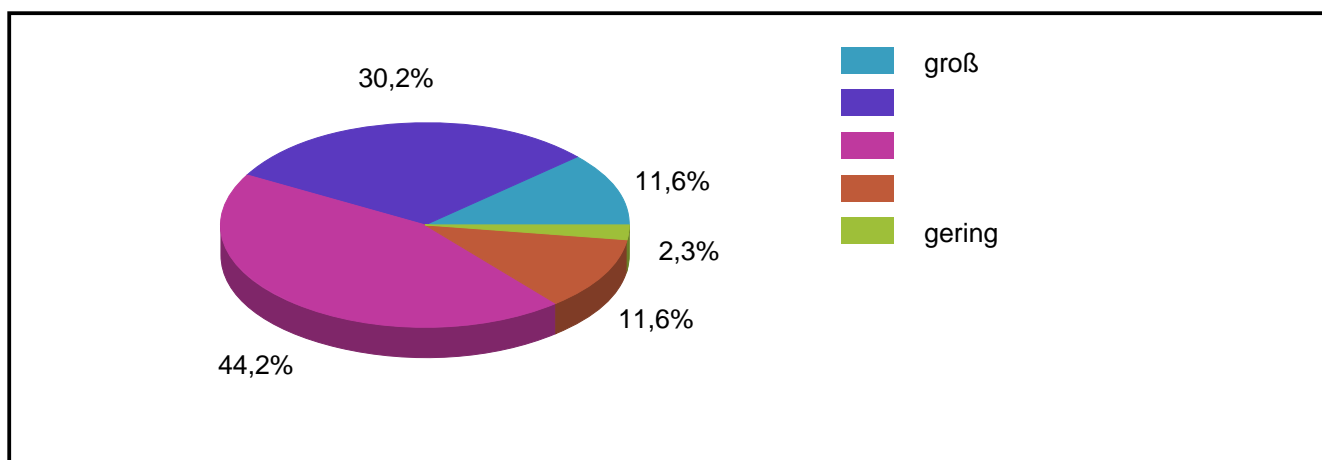
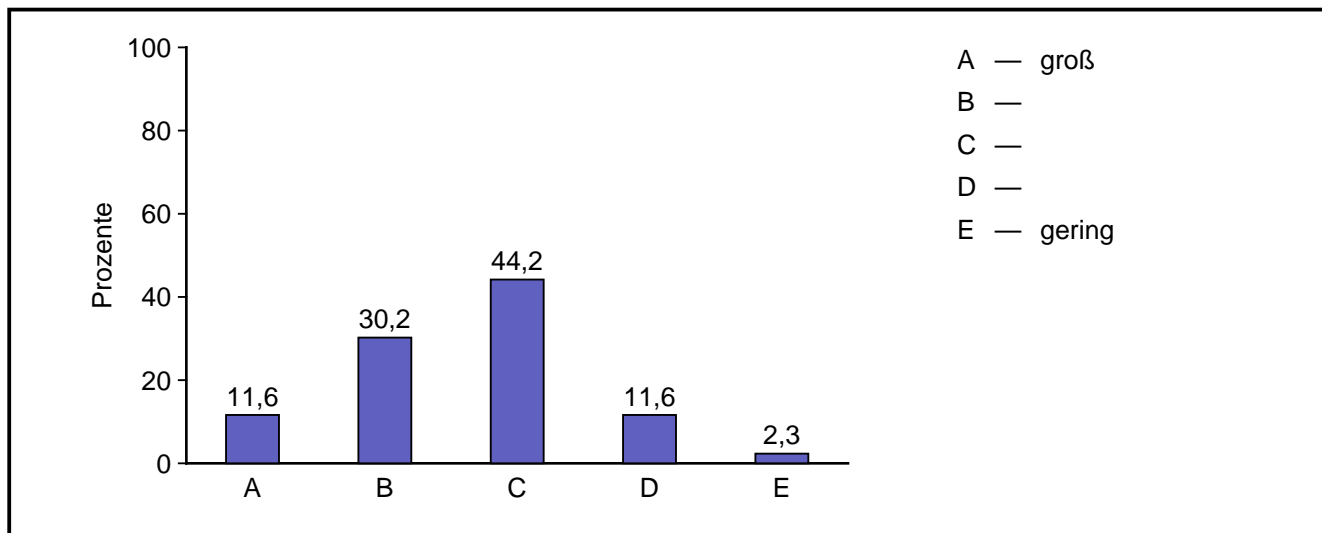
Gab es Lern- und Leistungsdefizite?



Antwort	absolute Häufigkeit	prozentuale Häufigkeit	gültige proz. Häufigkeit
Ja	43	56,6	58,9
Nein	30	39,5	41,1
Gültige Gesamt	73	96,1	100,0
Fehlende	3	3,9	
Gesamt	76	100,0	

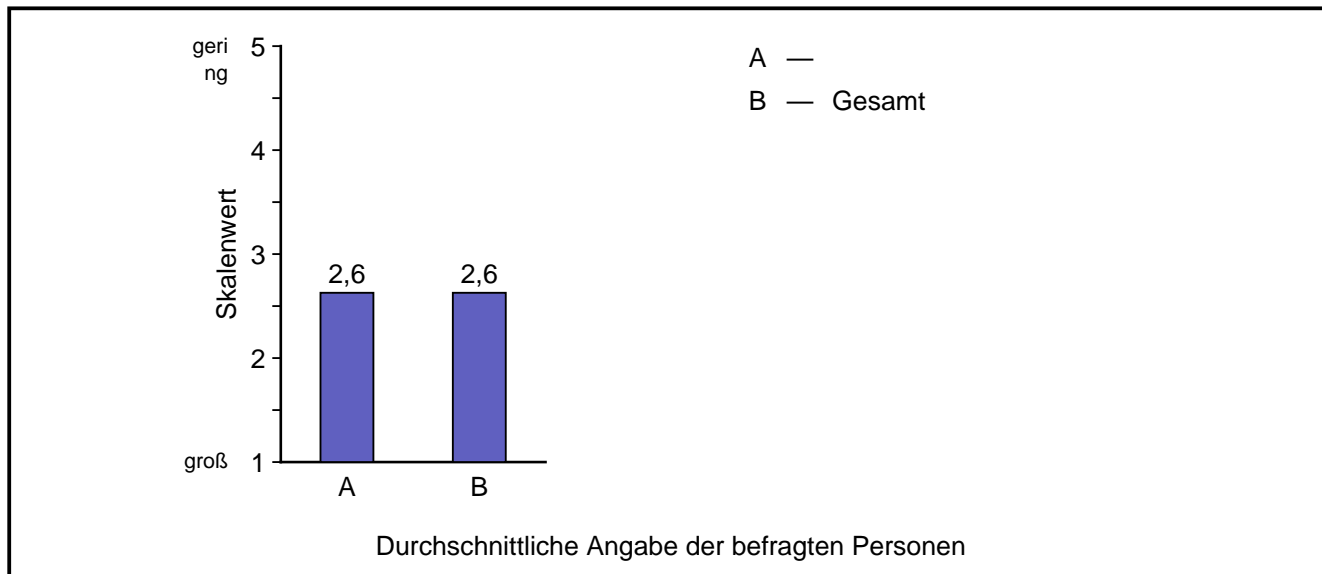
9.1 Wenn ja, wie groß waren die Lern- und Leistungsdefizite?

9.1.1



Code	Antwort	absolute Häufigkeit	prozentuale Häufigkeit	gültige proz. Häufigkeit
1	groß	5	6,6	11,6
2		13	17,1	30,2
3		19	25,0	44,2
4		5	6,6	11,6
5	gering	1	1,3	2,3
	Gültige Gesamt	43	56,6	100,0
	Fehlende	33	43,4	
	Gesamt	76	100,0	

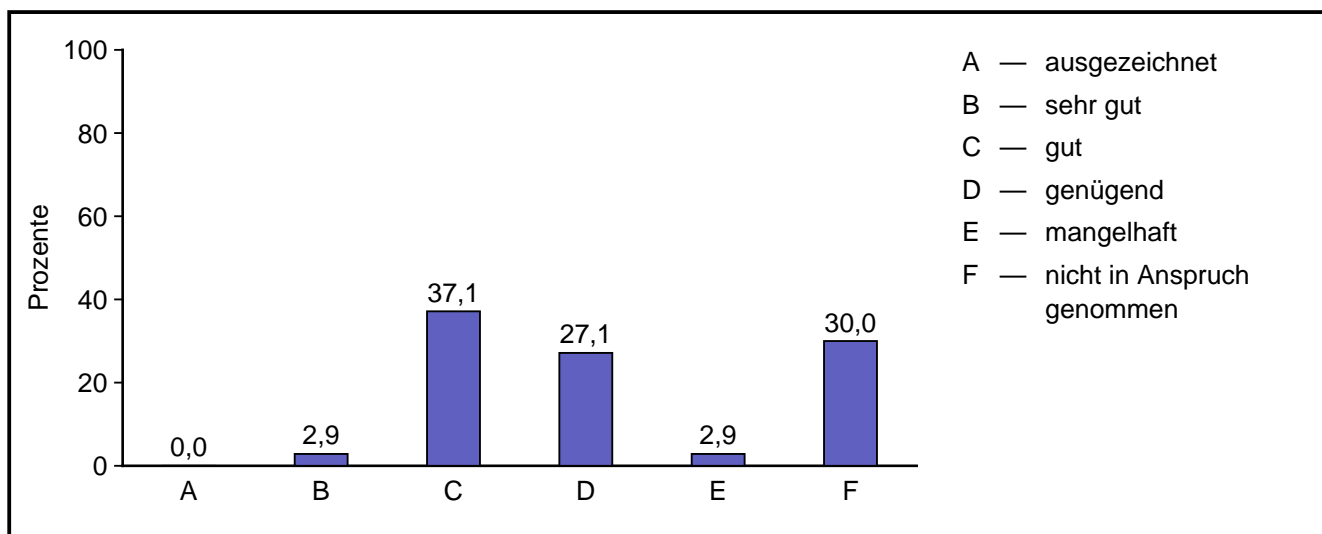
Durchschnittswerte

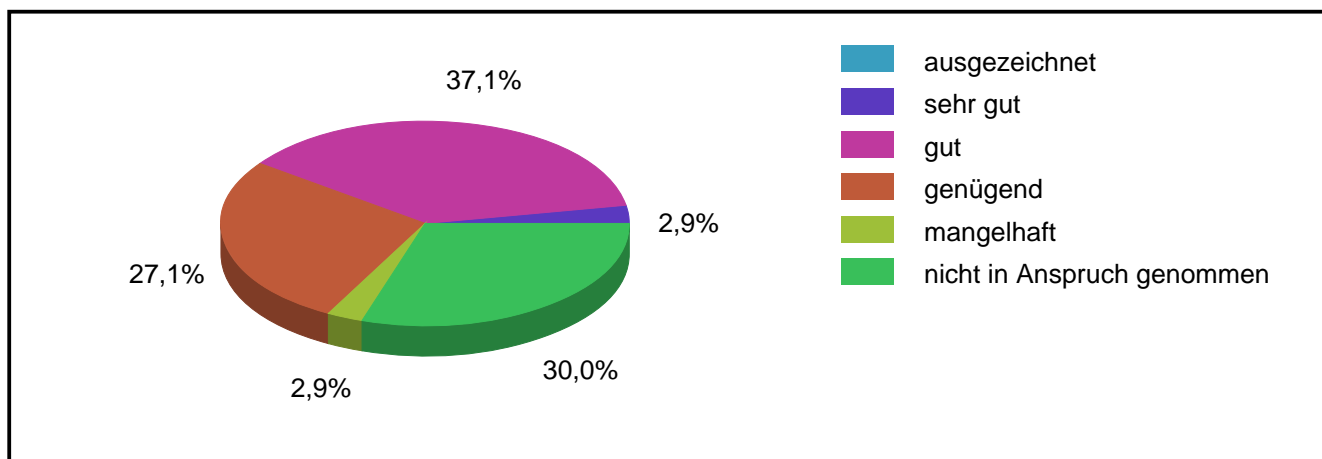


	Mittelwert	Standardabweichung
	2,63	0,93
Gesamt	2,63	0,93

10.1 Wie beurteilen Sie die Zusammenarbeit mit der Heinrich-Brügger-Schule?

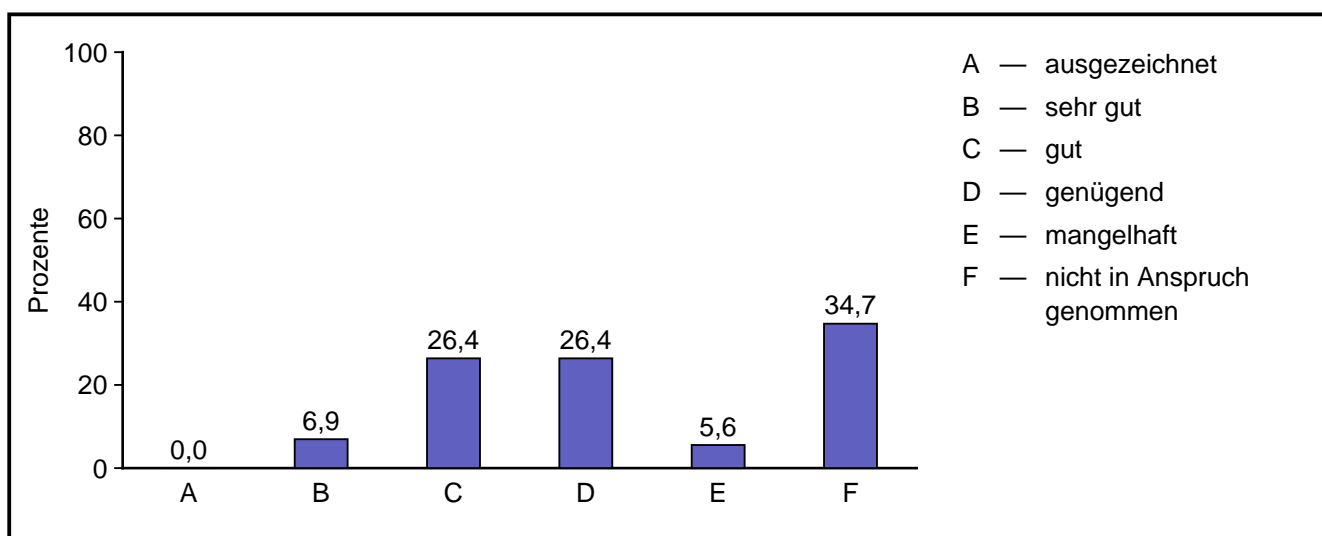
10.1.1 vor dem Aufenthalt

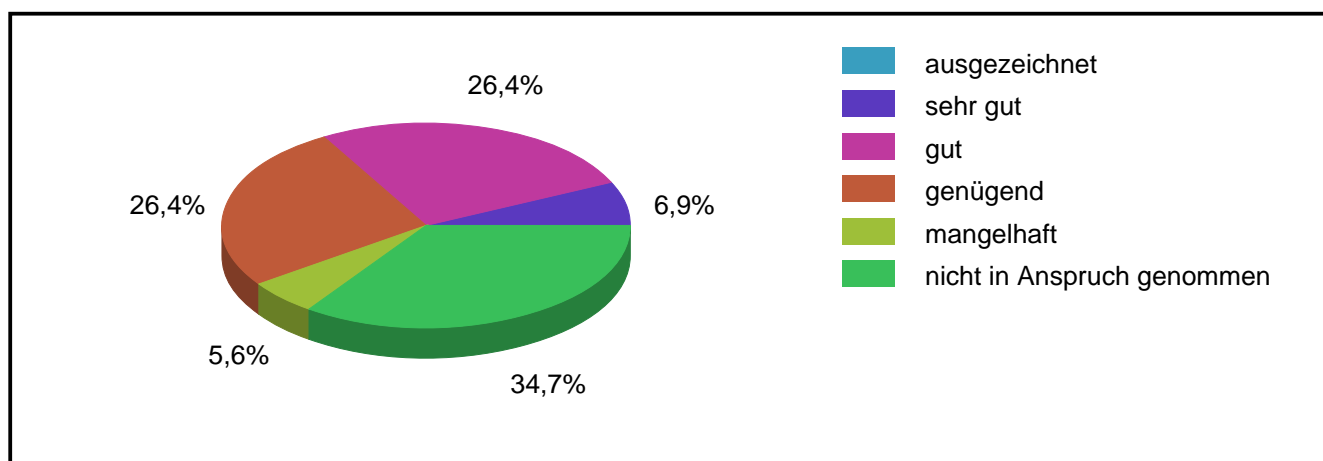




Code	Antwort	absolute Häufigkeit	prozentuale Häufigkeit	gültige proz. Häufigkeit
1	ausgezeichnet	0	0,0	0,0
2	sehr gut	2	2,6	2,9
3	gut	26	34,2	37,1
4	genügend	19	25,0	27,1
5	mangelhaft	2	2,6	2,9
6	nicht in Anspruch genommen	21	27,6	30,0
Gültige Gesamt		70	92,1	100,0
Fehlende		6	7,9	
Gesamt		76	100,0	

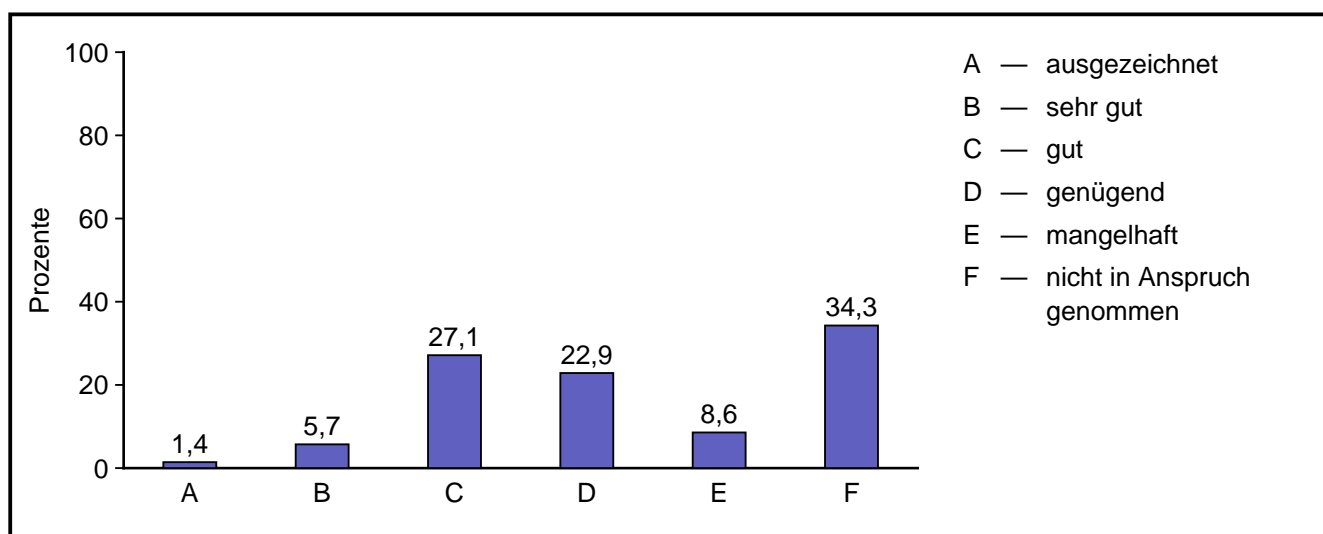
10.1.2 während des Aufenthalts

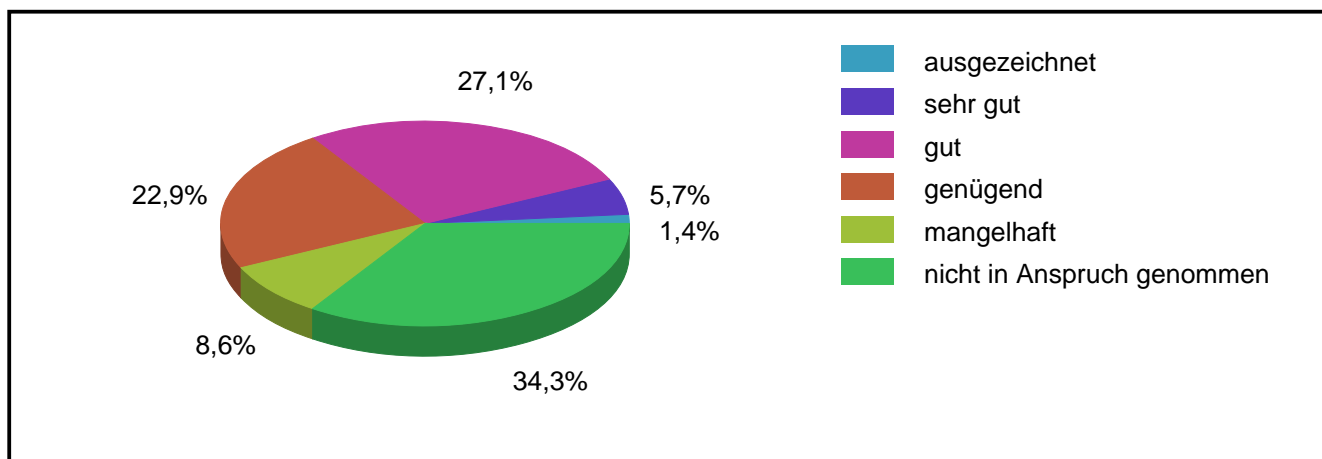




Code	Antwort	absolute Häufigkeit	prozentuale Häufigkeit	gültige proz. Häufigkeit
1	ausgezeichnet	0	0,0	0,0
2	sehr gut	5	6,6	6,9
3	gut	19	25,0	26,4
4	genügend	19	25,0	26,4
5	mangelhaft	4	5,3	5,6
6	nicht in Anspruch genommen	25	32,9	34,7
	Gültige Gesamt	72	94,7	100,0
	Fehlende	4	5,3	
	Gesamt	76	100,0	

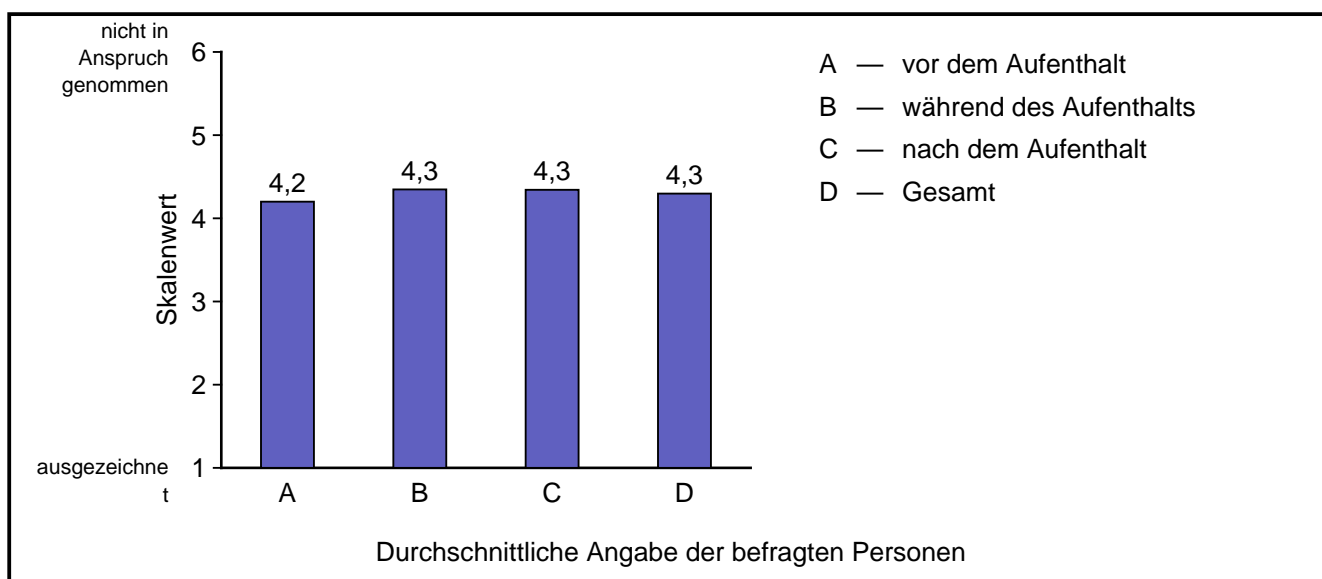
10.1.3 nach dem Aufenthalt





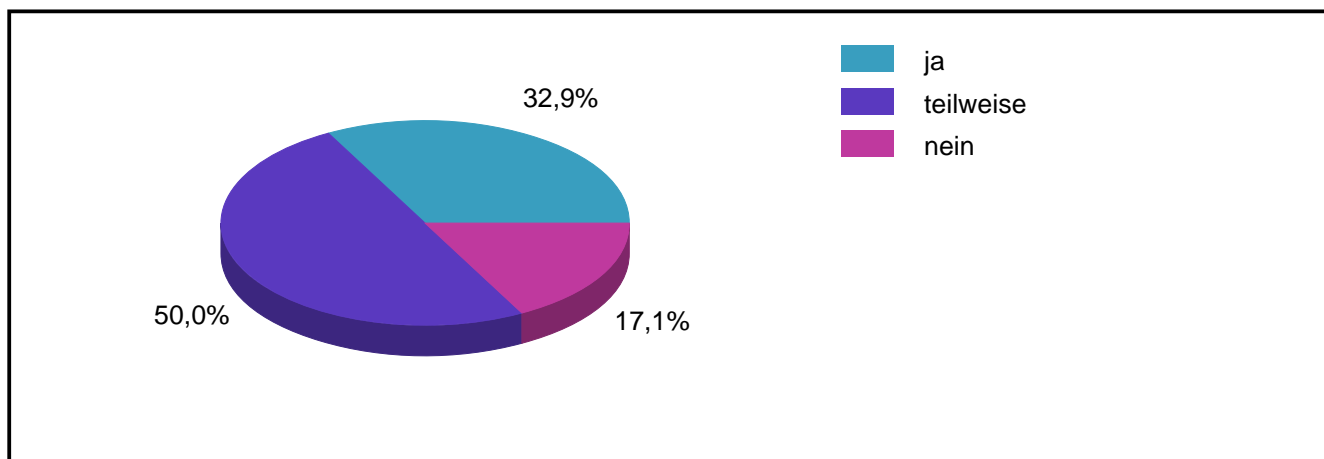
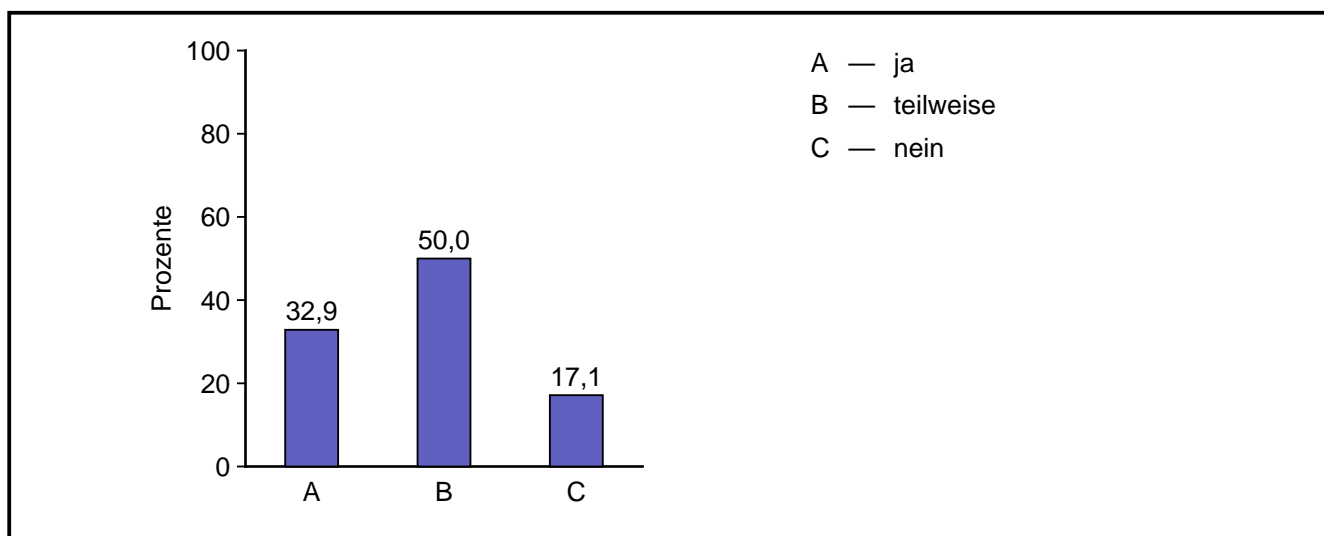
Code	Antwort	absolute Häufigkeit	prozentuale Häufigkeit	gültige proz. Häufigkeit
1	ausgezeichnet	1	1,3	1,4
2	sehr gut	4	5,3	5,7
3	gut	19	25,0	27,1
4	genügend	16	21,1	22,9
5	mangelhaft	6	7,9	8,6
6	nicht in Anspruch genommen	24	31,6	34,3
	Gültige Gesamt	70	92,1	100,0
	Fehlende	6	7,9	
	Gesamt	76	100,0	

Durchschnittswerte



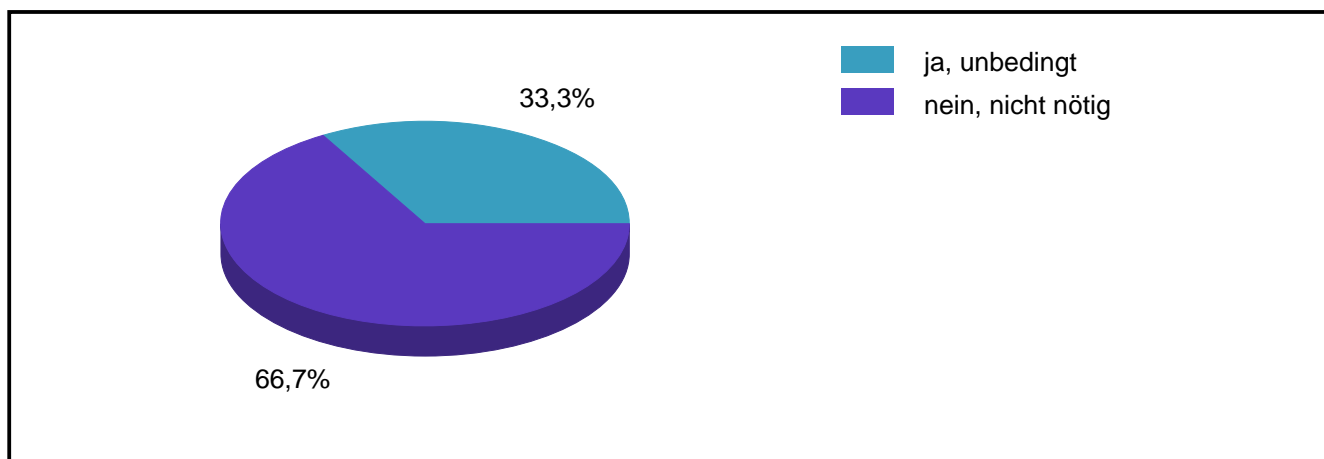
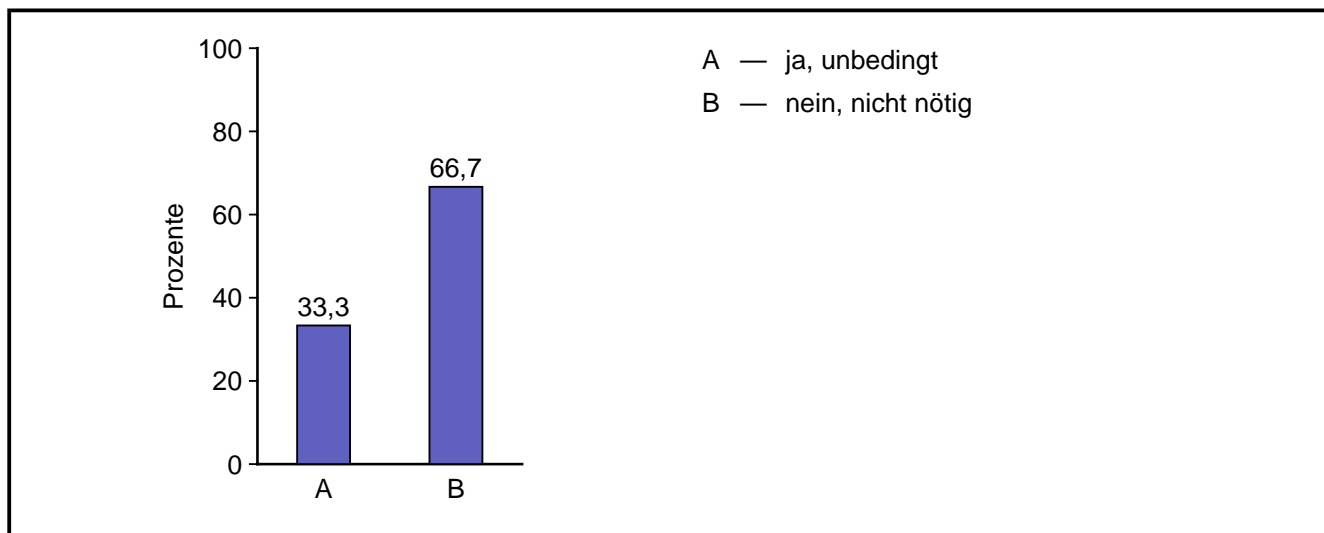
	Mittelwert	Standard- abweichung
vor dem Aufenthalt	4,20	1,30
während des Aufenthalts	4,35	1,38
nach dem Aufenthalt	4,34	1,41
Gesamt	4,30	1,36

11.1 War der Entlassungsbericht der Heinrich-Brügger-Schule für die weitere schulische Betreuung hilfreich?



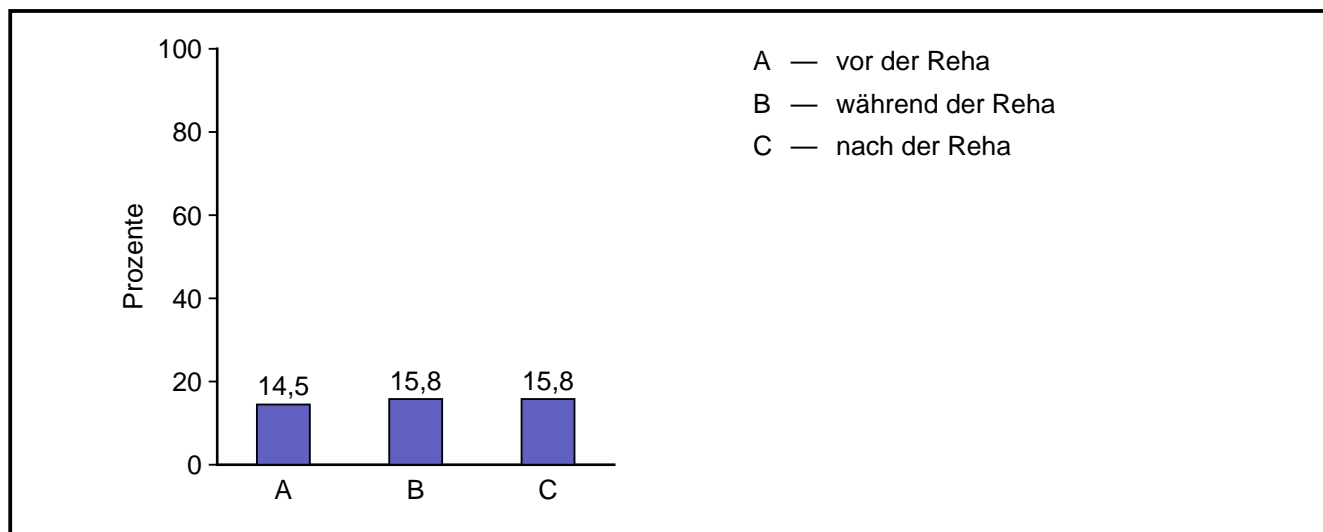
Antwort	absolute Häufigkeit	prozentuale Häufigkeit	gültige proz. Häufigkeit
ja	23	30,3	32,9
teilweise	35	46,1	50,0
nein	12	15,8	17,1
Gültige Gesamt	70	92,1	100,0
Fehlende	6	7,9	
Gesamt	76	100,0	

12.1 Hätten Sie ein Gespräch mit der Lehrerin/dem Lehrer der Schule für Kranke gewünscht?



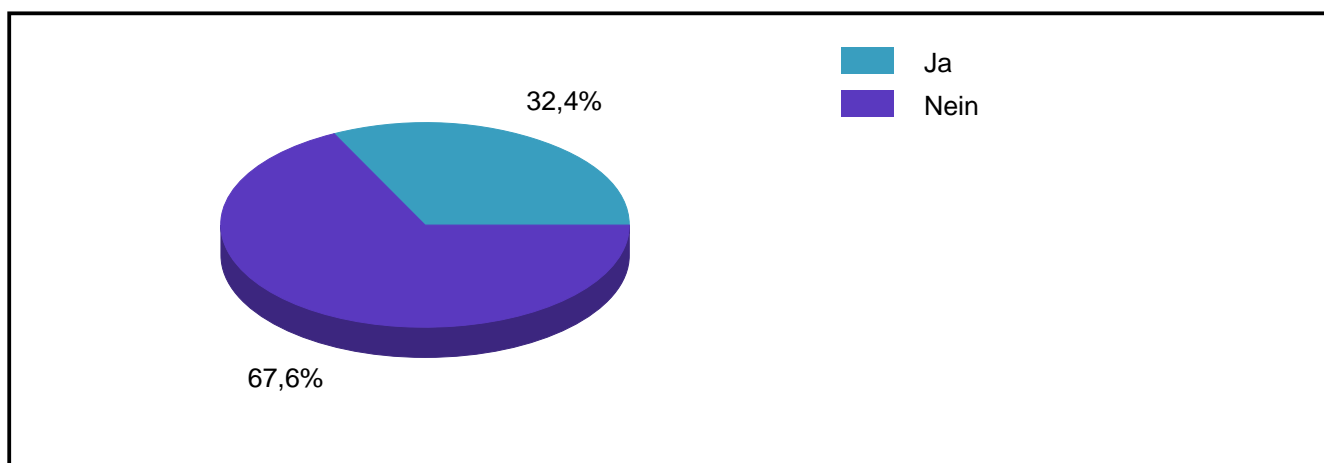
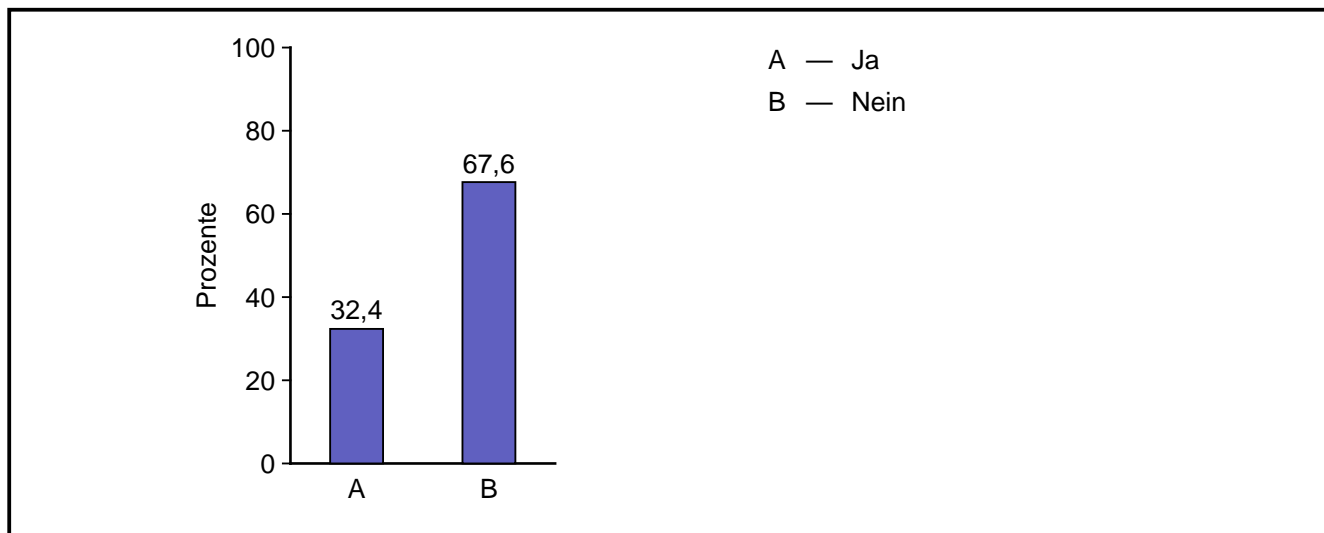
Antwort	absolute Häufigkeit	prozentuale Häufigkeit	gültige proz. Häufigkeit
ja, unbedingt	23	30,3	33,3
nein, nicht nötig	46	60,5	66,7
Gültige Gesamt	69	90,8	100,0
Fehlende	7	9,2	
Gesamt	76	100,0	

13.1 Wenn ja, wann hätte der Kontakt stattfinden sollen? (Mehrfachnennungen möglich)



Antwort	absolute Häufigkeit	prozentuale Häufigkeit
vor der Reha	11	14,5
während der Reha	12	15,8
nach der Reha	12	15,8

14.1 Sind Sie an Fortbildungsmaßnahmen für Lehrerinnen und Lehrer zum Thema "chronisch kranke Kinder und Jugendliche in der Schule" interessiert?



Antwort	absolute Häufigkeit	prozentuale Häufigkeit	gültige proz. Häufigkeit
Ja	22	28,9	32,4
Nein	46	60,5	67,6
Gültige Gesamt	68	89,5	100,0
Fehlende	8	10,5	
Gesamt	76	100,0	

15.1 Haben Sie konkrete Themenvorschläge, die Sie interessieren?

Anzahl Antworten: 2 = 2,6 %

Abgegebene Antworten:

- Wie / mit welchen Konzepten arbeiten Sie an der Verbesserung der sozialen Kompetenzen der Schüler(innen)?
- Hyperaktivität
Schulangst

16.1

Anregungen/Bemerkungen, die Sie uns mitteilen möchten:

Anzahl Antworten: 11 = 14,5 %

Abgegebene Antworten:

- Beim Lernstoff und Materialien der Schüler (Bücher) etwas mehr eingehen.
- Der Kontakt vor der Reha sollte früher (mind. 3 Wochen vor der Reha) stattfinden.
- Für mich kam der Aufenthalt für Florian sehr überraschend.
- Eine Besserung im Verhalten ist wohl gegeben, was die Leistungsbereitschaft und Arbeitsdisziplin (Durchhaltevermögen; Frustrationstoleranz; Wille und Ehrgeiz) angeht, hat sich nichts gebessert.
- Die Schülerin war bis Weihnachten 2010 zur stationären Behandlung in der Rehabilitationskinderklinik und nahm an Ihrer Schule am Unterricht der Klasse 10c teil.

Gerne hätte ich Ihren Evaluationsbogen ausgefüllt, aber die Schülerin hatte im Januar bereits achtzehn Fehltage und im Februar besuchte sie den Unterricht auch sehr unregelmäßig.

Eine objektive Beurteilung des Sozialverhaltens und des Lern- und Leistungsverhaltens ist mir somit nicht möglich.

Freundliche Grüße

- Florian war vorher ein vorbildlicher Schüler und daran hat sich auch nichts geändert. Er ging aber auch nicht wegen seiner Schulleistungen in Behandlung, sondern wegen seines familiären Hintergrunds und damit einhergehender psychosomatischer Belastungen.

Ergebnisse Realschule 2010/2011

- Wir(die Lehrer) haben für alle wichtigen Fächer Unterrichtsinhalte genannt, die Sie in der Kur mit der Schülerin behandeln sollten.
Laut Rückmeldung der Schülerin wurden höchstens 10% dessen unterrichtet oder gelehrt. Manche Fächer oder Inhalte wurden überhaupt nicht unterrichtet.
- Vielen Dank für die gute Betreuung unseres Schülers.
Er hat im Juli 2011 die Abschlussprüfung mit einer guten Gesamtnote bestanden!
- Ich habe mich bei der Realschule eingetragen, da in Ihrem Auswahlmenü die Berufsfachschule nicht zur Verfügung stand.
- Der betreffende Schüler sollte meines Wissens 6 Wochen an den Weilburg-Zeil-Kliniken und damit auch so lange an Ihrer Schule verweilen, hat den Aufenthalt aber (so hat er es mir erzählt) von sich aus nach zwei Wochen abgebrochen, sodass alle meine Angaben nur eine grobe Einschätzung darstellen können.
- Es geht um den Schüler Robin [REDACTED].
Nach dem Aufenthalt in Ihrer Schule gab es einen Schulwechsel von der RS Marbach zur RS Großbottwar. Folglich kann ich Veränderungen nicht beurteilen, da ich Robin vor dem Aufenthalt in Ihrer Einrichtung nicht gekannt habe.

In meiner Klasse in Großbottwar wurde er gut aufgenommen. M.E. fühlt er sich in der Klasse wohl. Im Unterricht beteiligt er sich normal und ist auch sonst unauffällig. Er wiederholt die 9. Klasse freiwillig, wohl auf Anraten der Schulleiterin der abgebenden Marbacher Realschule.